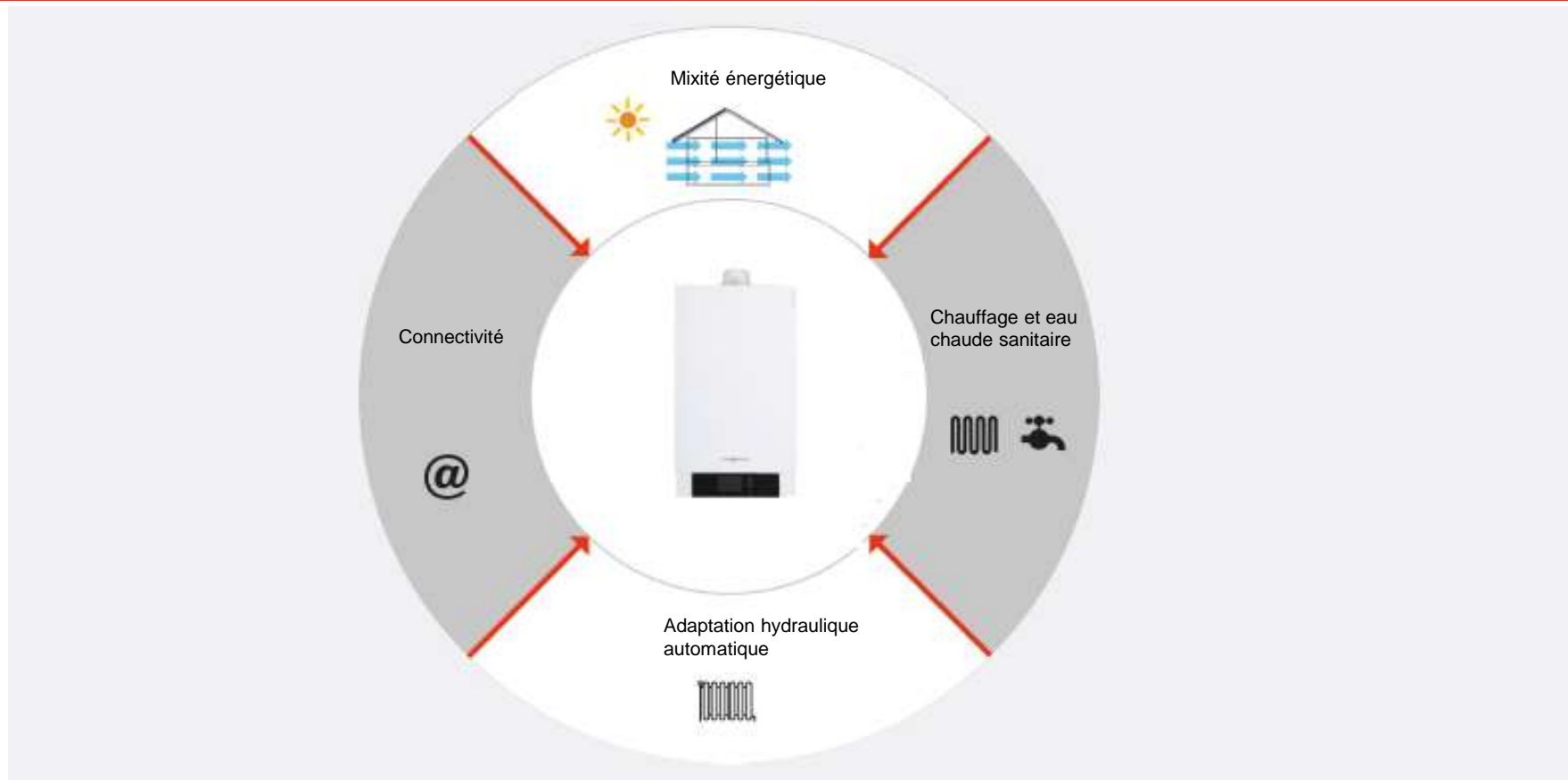


TopTechnique

La gamme Vitodens 200 – pour plus de performance et de fiabilité



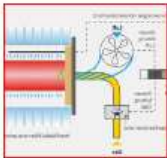
Sommaire



1. [Introduction](#)



2. [Technique de raccordement innovante](#)



3. [Lambda Pro Control Plus](#)



4. [Accès online avec le Vitoconnect](#)



5. [Caractéristiques produit](#)

1. Introduction

En plus de nombreuses améliorations techniques, Viessmann a pensé les chaudières de sa nouvelle gamme Vitodens 200 comme des solutions complètes, apportant de nombreux avantages à la fois aux professionnels et aux particuliers.

La nouvelle Vitotronic 200 propose désormais de nombreuses fonctionnalités pour le confort, la sécurité et la surveillance des installations. Son assistant intégré facilite la mise en service et rend l'adaptation de la nouvelle installation de chauffage à l'habitat et aux modes de vie des utilisateurs beaucoup plus facile.

L'installation et le raccordement rapide aux appareils de chauffage et d'eau chaude existant est largement facilité avec les connexions par emboîtement sur la vitodens 200 et avec les ensembles de raccordement pour les vitodens 222.

Toutes les chaudières de la gamme Vitodens 200 sont **d'ores et déjà prêtes pour l'avenir et protégées des** variations de typologie ou qualité du gaz grâce à la nouvelle régulation de combustion Lambda Pro Control Plus qui garantit une combustion stable pour une installation performante dans le temps.



2. Vitodens 200-W avec technique de raccordement innovante



Adaptabilité automatique de la turbine aux conditions climatiques et aux pertes de charges de la ventouse

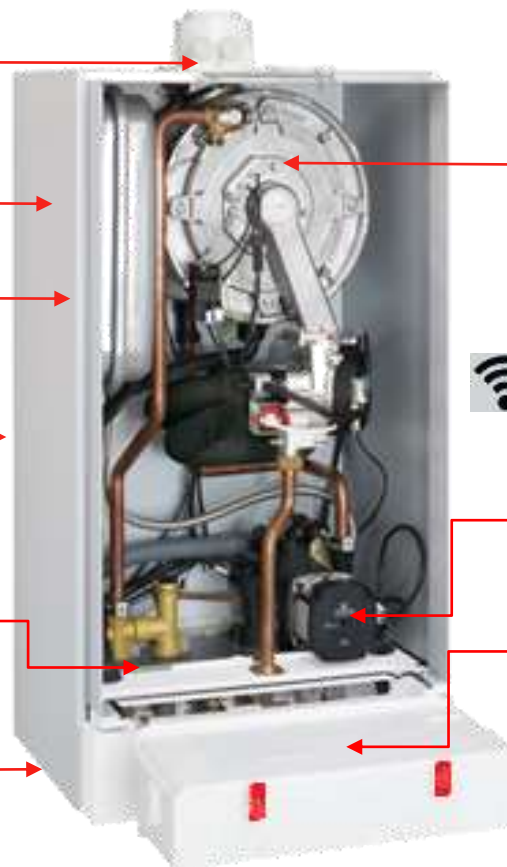
Vase d'expansion 8 L

Accessibilité totale par l'avant de la chaudière

Box design : gain de place et réduction des pertes à l'arrêt de 30 %

Version simple service/ double service *** jusqu'à 16,7 l/min
- 1 seule vis pour démonter l'échangeur

Connexion par emboîtement : mise en place rapide



- Corps de chauffe en acier inoxydable
- Brûleur **modulant** jusqu'à **1/19**
- Lambda Pro Control Plus : **adaptation à tous les types de gaz** naturel et propane sans modification du bloc gaz

Connectivité : contrôle de l'installation par l'application Smartphone Vitotrol App Plus, Vicare

Un seul moteur de Pompe HEE pour l'ensemble de la gamme Vitodens 2xx

Accès rapide à la platine grâce au système de clips

Régulation Vitotronic 200 type HO2B avec **écran tactile couleur**



VITODENS 200-W
de 1,9 à 35 kW

2. Vitodens 200-W avec technique de raccordement innovante

- La nouvelle Vitodens 200-W est particulièrement facile et rapide à monter. Pour cela, Viessmann a développé une technique de raccordement innovante, unique sur le marché.
- Tous les raccordements chauffage et eau chaude sanitaire sont déjà raccordés au réseau de manière imperméable et en toute sécurité – sans vissage, serrage ou brasage.
- Seule l'arrivée gaz doit encore être vissée conformément aux réglementations de raccordement au gaz réseau en vigueur.
- Découvrez notre film dédié au montage complet de ce nouveau modèle



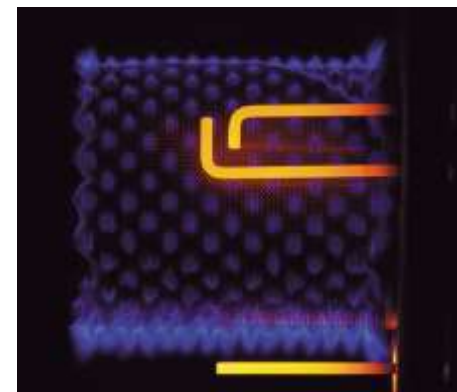
Console de raccordement chauffage et eau chaude sanitaire avec connecteurs. Le raccordement gaz uniquement doit encore être vissé.

3. Lambda Pro Control Plus : s'adapter sans soucis aux fluctuations du gaz naturel **et de l'air comburant**

- Dans les prochaines années, la composition du gaz dans le réseau gaz naturel va fluctuer de manière plus importante et plus régulière. Pour les chaudières gaz sans régulation de combustion, ces fluctuations de composition peuvent avoir des conséquences négatives sur les performances et la fiabilité de l'installation dans le temps. Au regard des 10 millions de chaudières au gaz en France, dont une grande partie ont plus de 20 ans, on remarque un potentiel de remplacement important pour de nouvelles chaudières gaz haute performance.

Les changements du gaz naturel, sans problème avec les chaudières Vitodens Viessmann

- Cette régulation équilibre automatiquement la combustion des chaudières gaz hautes performances Viessmann en adaptant le mélange comburant/carburant aux besoins de chauffage et conditions climatiques. Ainsi, la combustion reste, malgré les fluctuations du gaz ou de l'air, stable pour une installation fiable et des performances stables dans la durée.

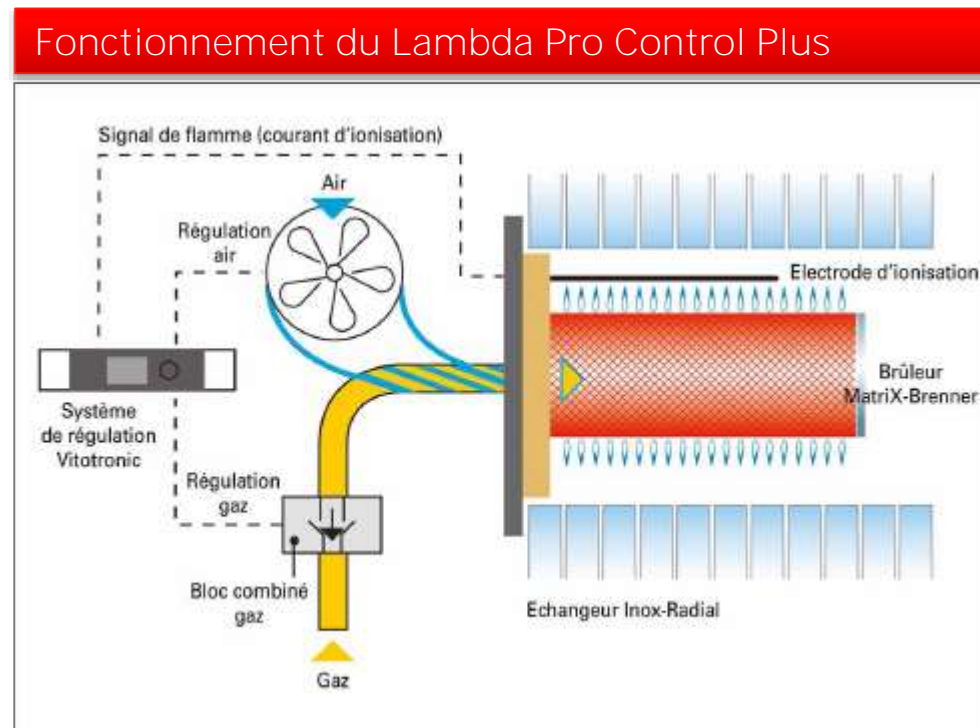
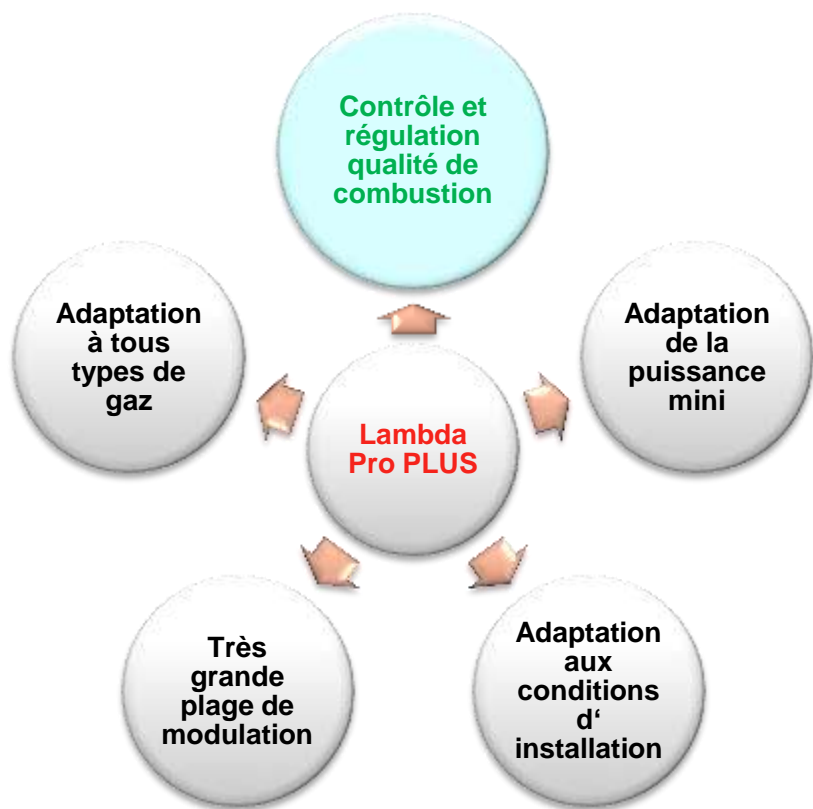


Une sonde d'ionisation surveille directement la qualité de la combustion au niveau du brûleur Matrix cylindrique

La plus grande plage modulation de puissance du marché jusqu'à 1:19, pour une limitation des cycles et une durée de vie du matériel prolongée

3. Lambda Pro Control Plus : s'adapter sans soucis aux fluctuations du gaz naturel

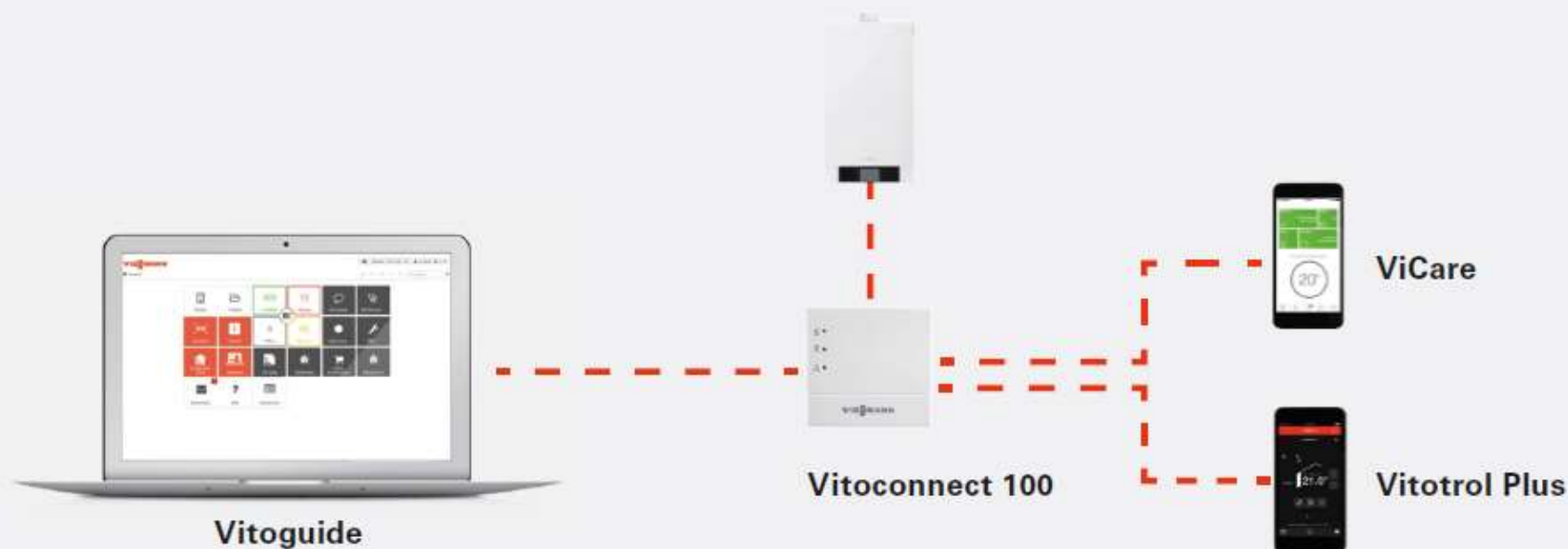
- En tant que fabricant, Viessmann offre une gamme complète de chaudières à condensation murales ou au sol, qui maîtrisent cet enjeu sans problème, grâce à la régulation de combustion Lambda Pro Control Plus



Grande hygiène de combustion sur toute la plage de modulation

4. Pilotage à distance avec Vitoconnect : le cœur des services en ligne

Pilotage à distance de chaque chaudière avec Vitoconnect



Avantages pour l'installateur

- Installation rapide en moins de 15 minutes
- Outil de fidélisation client
- Service professionnel
- Planification optimisée des interventions

Avantages pour l'utilisateur

- Commande facile via Smartphone ou Tablette
- Optimisation des dépenses énergétiques du bout des doigts
- Sérénité avec la surveillance de l'installation à distance par l'installateur
- Transfert automatique des données de la chaudière au professionnel

4. Pilotage à distance avec Vitoconnect : le cœur des services en ligne

Vitoguide

Viessmann propose à ses clients professionnels une solution innovante pour le suivi et le pilotage de son parc d'installation à distance avec son application Vitoguide. L'utilisateur bénéficie de plus de sérénité et le professionnel accède à toutes les données techniques de ses installations en toute mobilité.



Vitoconnect 100

Le Vitoconnect 100 est l'interface entre la chaudière et les applications Viessmann.

Il est directement relié à la régulation Vitotronic 200 et se connecte via une liaison Plug&Play à la box internet de la maison. Il est compatible avec les smartphones et tablettes à partir des versions iOS 8.0 et Android 4.4. L'application ViCare permettra de piloter les fonctionnalités essentielles, tandis que Vitotrol Plus App sera plus adapté aux installations plus complexes, notamment pour des systèmes multi-énergies.



4. Pilotage à distance avec Vitoconnect : le cœur des services en ligne

Pilotage à distance de chaque chaudière avec Vitoconnect



Confort

L'utilisateur visualise tous les paramètres et données utiles en un coup d'œil. Il peut piloter son chauffage du bout des doigts. Les couleurs : vert, jaune et rouge indiquent le statut de l'installation



Economies d'énergies

La température de confort individuelle est choisie de manière intuitive. En cas d'absence, les économies d'énergie sont automatiques, grâce à l'enregistrement des plannings journaliers



Sérénité

Le contact avec l'installateur partenaire se fait facilement depuis l'application. Une intervention ou un réglage à distance peuvent être programmés rapidement en cas de besoin

5. Caractéristiques et Avantages Produits

Caractéristiques de la gamme Vitodens 200

- Régulation de combustion Lambda Pro Control Plus pour une combustion stable et performante dans le temps
- Brûleur MatriX cylindrique et Echangeur de chaleur Inox-Radial, deux innovations brevetées Viessmann
- Dimensions plus compactes et Volume sonore réduit avec le nouveau concept de jaquette

Avantages pour l'installateur

- Montage facile
- Adaptation automatique aux différents types de gaz
- Accès facilité pour l'entretien et la maintenance de l'installation
- Remplacement d'ancien modèle aisé grâce au dossier 125 mm
- Surveillance à distance de l'installation avec le Vitoconnect 100 et l'application Vitoguide



5. Caractéristiques et Avantages Produits

Avantages pour l'utilisateur

- Une longueur d'avance pour les évolutions à venir du gaz naturel avec la régulation de combustion Lambda Pro Control Plus
- Haute Performance et Fiabilité pour des économies d'énergie garanties pour longtemps
- Faibles émissions polluantes pour une installation plus respectueuse de l'environnement
- Mobilité et Sérénité avec le pilotage à distance de l'installation via les applications ViCare ou Vitotrol App Plus
- Grand choix dans le mode de production d'eau chaude sanitaire
- Facilement raccordable à un des capteurs solaires grâce à la version Vitodens 242



Viessmann France SAS

Avenue André Gouy

57380 Faulquemont

Tel : 09 69 326 326

www.viessmann.fr
