



Une technologie de pointe au service de l'environnement

- ✓ Jusqu'à 25 % d'économies d'énergie
- ✓ Eligible au Crédit d'impôt (CITE) 30 % ⁽³⁾
- ✓ Fiabilité et longévité
- ✓ Pilotage de votre installation à distance



Depuis 100 ans, le groupe Viessmann investit chaque jour pour vous apporter innovation et qualité de pointe. Il est ainsi devenu un pionnier et le leader européen des chaudières à haute performance énergétique et du solaire thermique.

Viessmann, la qualité accessible

Fidèle à son engagement de qualité, Viessmann maîtrise son processus de fabrication de A à Z et a développé de nombreuses innovations brevetées pour vous proposer des produits toujours plus performants et durables.

Leurs excellents rendements qui répondent aux exigences les plus pointues vous permettront de profiter de nombreux avantages financiers : Crédit d'Impôt pour la Transition Énergétique de 30 %, TVA à taux réduit de 5,5 %, Certificats d'Économie d'Énergie,...

Le chauffage au bois accessible

Le bois, énergie de chauffage traditionnelle par excellence, présente de nombreux avantages. Il est très économique, disponible en abondance,

renouvelable et neutre pour l'environnement. Ce combustible peut être utilisé sous forme de bûches ou de granulés, également appelés pellets, selon vos besoins et les spécificités de votre installation.

Pilotez votre confort à distance

Restez connecté grâce à la nouvelle régulation en fonction de la température extérieure et son écran tactile couleur qui vous offrira un confort d'utilisation optimale. Pilotez à distance votre installation de chauffage via votre smartphone ou tablette grâce à l'application ViCare : choisissez votre programme de fonctionnement ou modifiez à votre guise les réglages de température...

7 ans de garantie

sur le corps de chauffe des chaudières bois Vitoligno 150-S

Selon modalités en cours, rendez-vous sur www.viessmann.fr



Régulation Ecotronic

Un professionnel à vos côtés

Votre installateur conseil RGE Viessmann vous permet de bénéficier de nombreux avantages :

- Des conseils pertinents et un diagnostic personnalisé
- L'expertise d'un professionnel proche de chez vous
- Une installation de qualité vous permettant d'allier confort et économies
- Un crédit d'impôt ⁽³⁾, un taux de TVA réduit, d'éventuelles primes régionales...
- Le respect de l'environnement grâce à des produits efficaces et aux énergies nouvelles et renouvelables

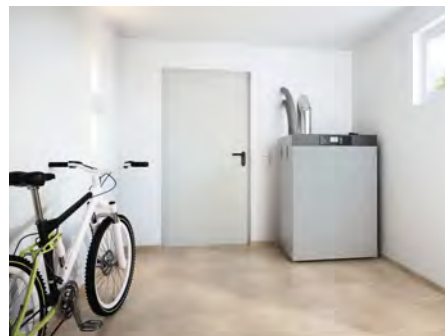


Vitoligno 300-C, le meilleur du confort

Faire le choix d'une chaudière à granulés Vitoligno 300-C, c'est trouver le compromis idéal entre une énergie bon marché et renouvelable et un confort équivalent à celui d'une chaudière gaz ou fioul. Elle permet en effet une alimentation en granulés entièrement automatisée.



Le label du chauffage au bois



Chaudière bois Vitoligno 300-C

Solution de modernisation Viessmann

Chaudière pour buches de bois Vitoligno 150-S, 23 kW

Prix matériel HT (hors main d'œuvre) ⁽¹⁾	5 354 €
Prix matériel TTC avec TVA 5,5 % ⁽²⁾	5 648 €
Crédit d'impôt pour la Transition Energétique de 30 % ⁽³⁾	1 694 €
Certificat d'économies d'énergie	oui
Investissement réel	3 954 €
Economies annuelles d'énergies	430 €
Economies la première année ⁽⁴⁾	2 124 €

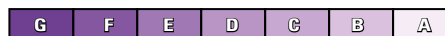
Valorisation du bien immobilier

Gain de classe énergétique



▼

Réduction des émissions de CO₂



▼ ————— ▼

La solution économique et écologique grâce au chauffage au bois

(1) Prix public au 1^{er} février 2017, emballage compris, livré en France Métropolitaine et hors prestations de service, hors main d'œuvre et accessoires
 (2) TVA taux réduit, travaux de rénovation selon loi de finance en vigueur
 (3) Selon loi de finance en vigueur pour des travaux réalisés par un professionnel qualifié RGE
 (4) Estimation pour une maison individuelle répondant aux caractéristiques suivantes : surface de 115 m², construite avant 1975 en Moselle, correctement isolée. Prix des énergies moyen constaté en 2015 (Base de données Pégase) : fioul sur une base de 0.82 €/l, gaz sur une base de 0.6380 €/m³ (tarif B1 avec abonnement 220,71 €/an), électricité sur une base de 0,144 €/kWh, pellets sur une base de 278 €/tonne en vrac. Une évaluation plus précise des économies d'énergie réalisables nécessite une étude individuelle par votre installateur de chauffage.

Votre installateur conseil :