

Guide utilisateurs de VITOPARC

1. Introduction à VITOPARC

VITOPARC est un logiciel développé sous Excel par Viessmann pour vous aider dans la gestion de votre parc clients.

VITOPARC est optimisé pour Excel 2007 et est compatible avec Excel 97-2000-2003. Attention, VITOPARC n'est pas compatible avec Open Office ou d'autres logiciels de tableur autres qu'Excel.

2. Activer les macros

Quand vous ouvrez pour la 1^{ère} fois VITOPARC, vous arrivez sur l'accueil du logiciel.

lundi 17 mai 2010

VITOPARC **VIESSMANN**

ACCUEIL RECHERCHER FICHE SAISIR UNE FICHE MON COMPTE AIDE

Bienvenue

Viessmann vous souhaite la bienvenue dans **VITOPARC** le logiciel de gestion de votre parc clients,

N'oublier pas d'activer les macros afin que VITOPARC soit opérationnel.
Consulter le guide utilisateurs ou l'aide Excel pour plus de détail.

Quelques informations

Actuellement votre parc comporte : **0 installations**
Votre numéro client Viessmann est le :

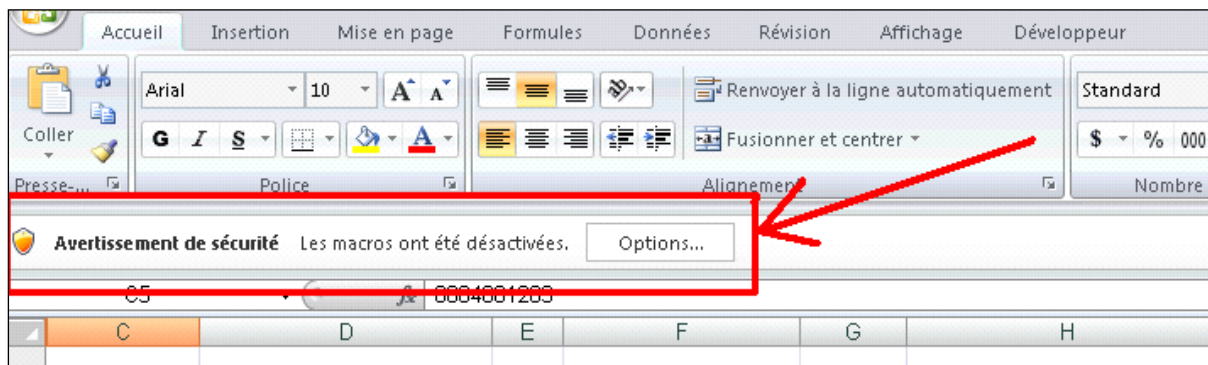
Mes contacts préférés :

Nom	Téléphone	Email

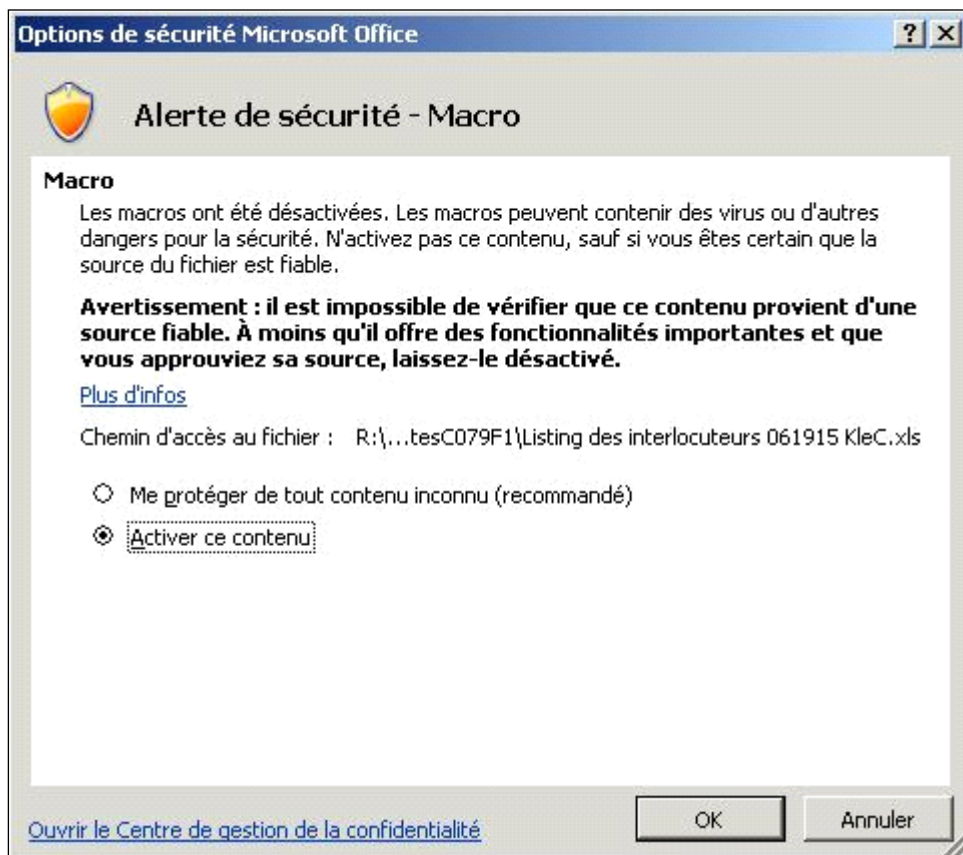
VITOPARC

Comme l'indique le message en rouge, il faut que vous activiez les macros afin que VITOPARC soit opérationnel. Notez qu'il se peut que les macros soient déjà actives.

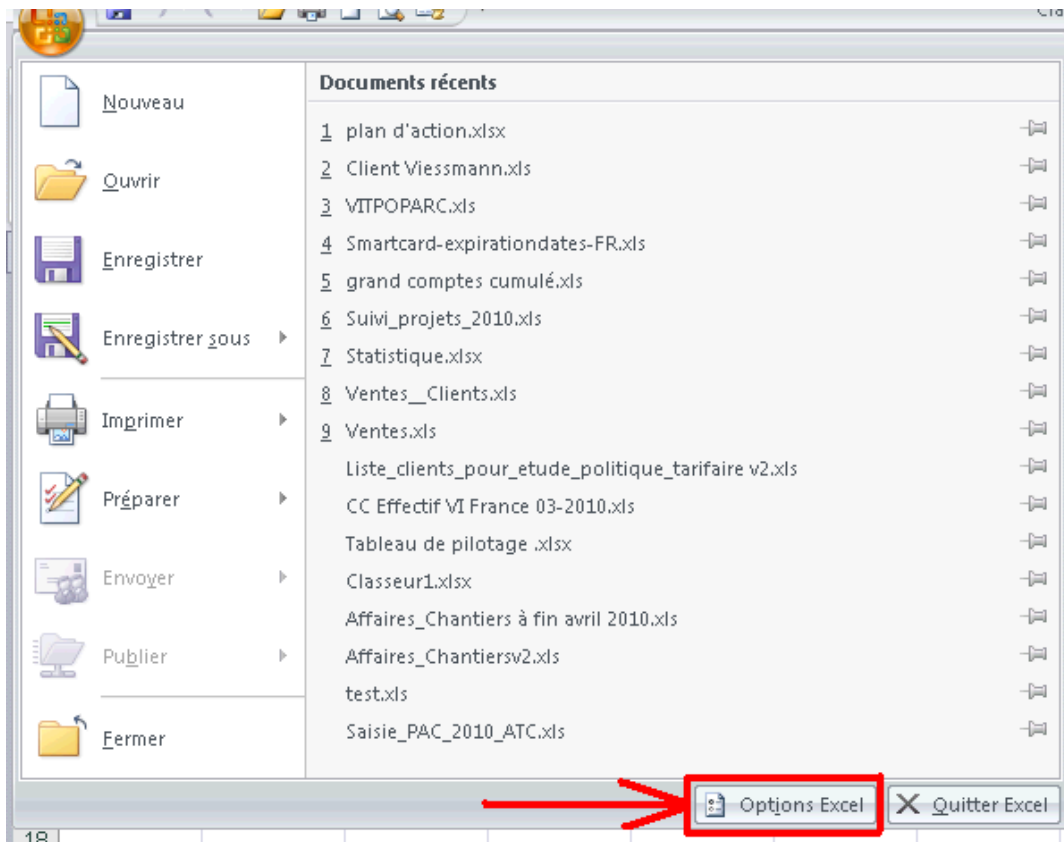
Activer les macros dans Excel 2007 :



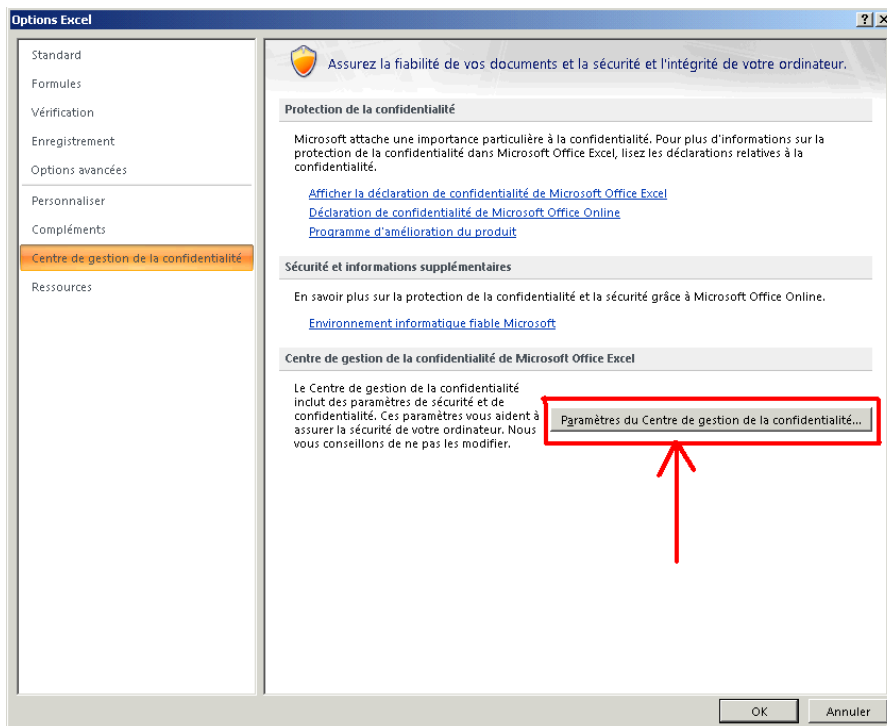
Cliquez sur « Options... » et cochez « Activer ce contenu » et cliquez sur ok pour activer les macros :



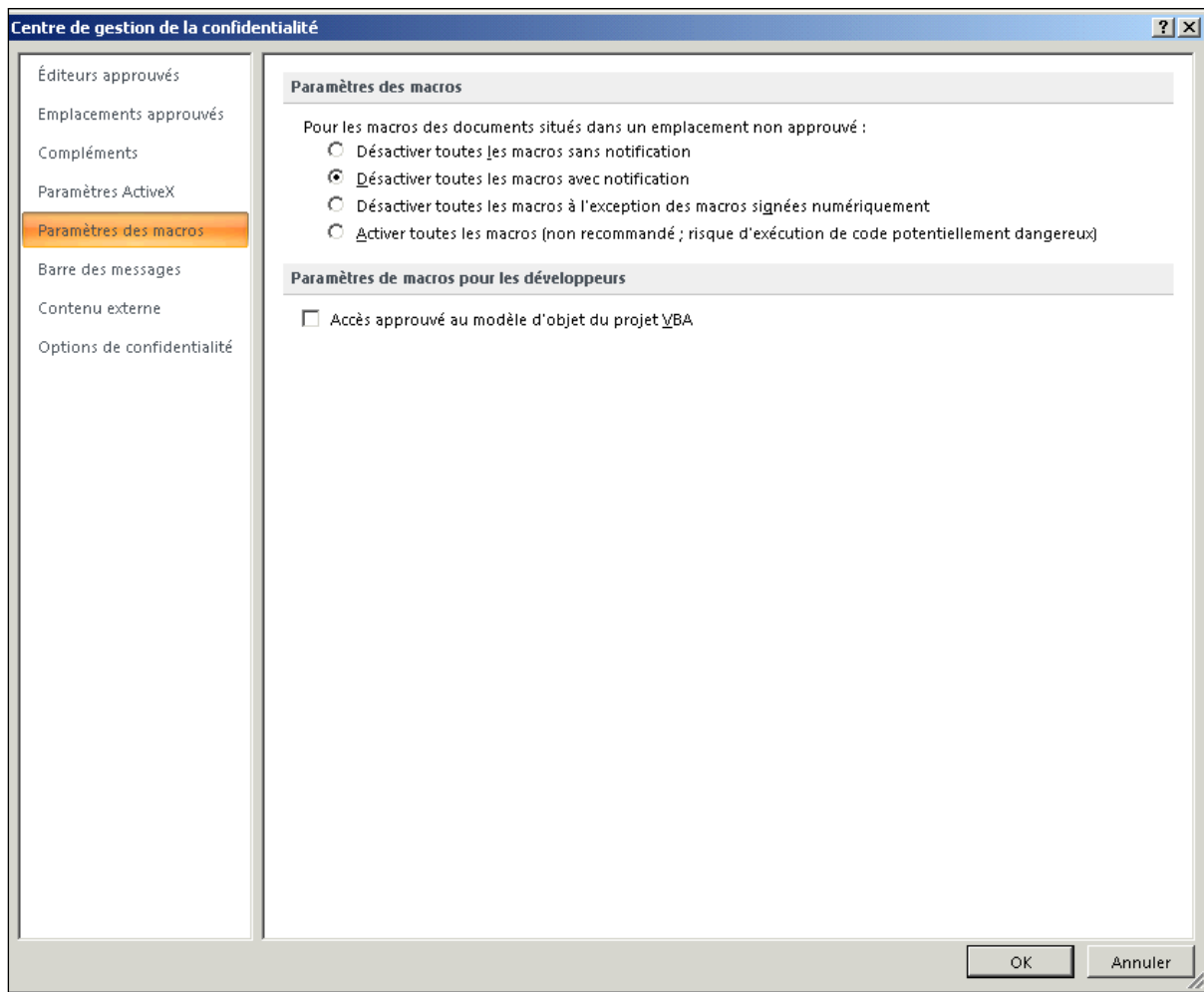
Si ce message n'apparaît pas et que les macros sont désactivées allez dans les options d'Excel :



Dans l'onglet « Centre de gestion de la confidentialité » cliquez sur le bouton « Paramètres du centre de gestion de la confidentialité »

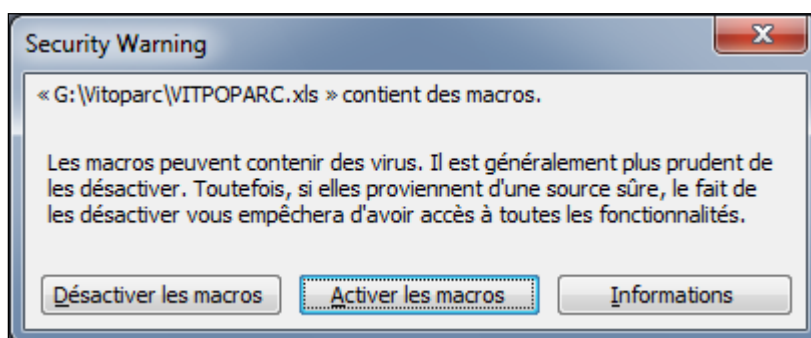


Dans l'onglet « Paramètres des macros » sélectionnez « Désactiver les macros avec Notification »



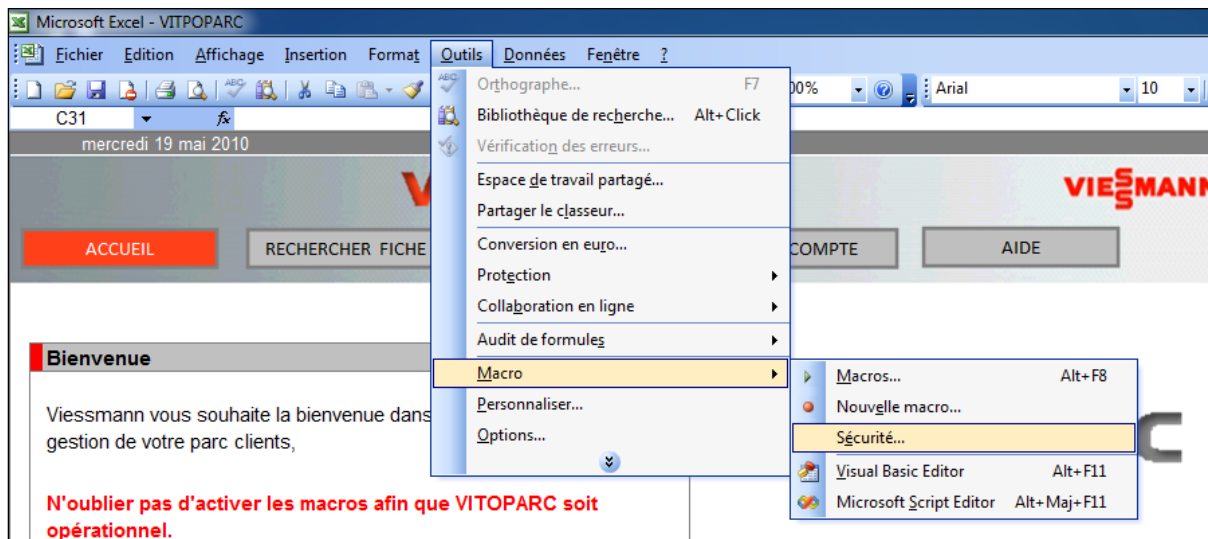
Activer les macros dans Excel 97-2003 :

A l'ouverture du document, un message va apparaître :



Cliquez sur « Activer les macros »

Si ce message n'apparaît pas et que les macros sont désactivées allez dans Outils => Macros => Sécurité



Ensuite sélectionnez le niveau de sécurité de moyen.

3.Saisir une fiche

L'onglet « Saisir une fiche » vous permet de saisir une nouvelle fiche d'installation. Celle-ci se décompose en 3 parties.

Dans la 1^{ère} partie, vous serez invité à saisir les informations sur le propriétaire de l'installation, la seconde concerne l'utilisateur de l'installation (le locataire).

La 3^{ème} partie, concerne uniquement les installateurs qui ne s'occupent pas de la maintenance des installations (par exemple les stations techniques).

Enfin la 4^{ème} partie, concerne les caractéristiques de l'installation.

Il n'y a aucun champ obligatoire concernant ce formulaire afin de vous permettre un maximum de liberté.



Une fois le formulaire rempli, cliquez sur « enregistrer » afin d'enregistrer la fiche dans la base de donnée de VITOPARC. Vous pourrez par la suite la modifier quand vous le souhaitez via l'onglet « rechercher une fiche ».



4.Rechercher une fiche

Cet onglet vous permet de rechercher, modifier ou supprimer une fiche que vous avez saisie précédemment dans VITOPARC.

Pour rechercher toutes les fiches, laissez vide le champ « numéro de la fiche » et cliquez sur le bouton « rechercher ».

Pour des recherches plus spécifiques, utilisez les champs de recherche à votre disposition.

Il est possible d'afficher ou de masquer des zones de recherche via les boutons :  

Le bouton  vous permet de modifier une fiche. Et le bouton  vous permet de supprimer une fiche.

5.Mon compte

L'onglet « mon compte » sert d'aide mémoire pour les codes d'accès à vos applications Viessmann et vos contacts préférés.

Le logiciel vous demande aussi de saisir votre nom, prénom et date de naissance afin qu'il puisse vous identifier.

Dans le futur, Viessmann pourra vous proposer de nouvelles versions de VITOPARC. VITOPARC vous offre la possibilité d'exporter et d'importer vos bases de données. Pour installer une nouvelle version de VITOPARC, vous devrez exporter vos bases de données de l'ancienne version et d'importer dans la nouvelle version.

ATTENTION : si vous ne passez pas par cette étape, votre base de données sera supprimée lors de l'installation de la nouvelle version

Ainsi l'onglet « exporter la BDD » vous permet de copier la base de données de VITOPARC dans un nouveau classeur Excel (pensez à sauvegarder ce classeur).

L'onglet « Importer la BDD » vous permet d'importer des données provenant d'un classeur Excel. Attention ce classeur doit être une base de données VITOPARC pour que l'importation fonctionne. De plus l'import d'une base de donnée écrase (et supprime) toutes les données présentes dans VITOPARC.