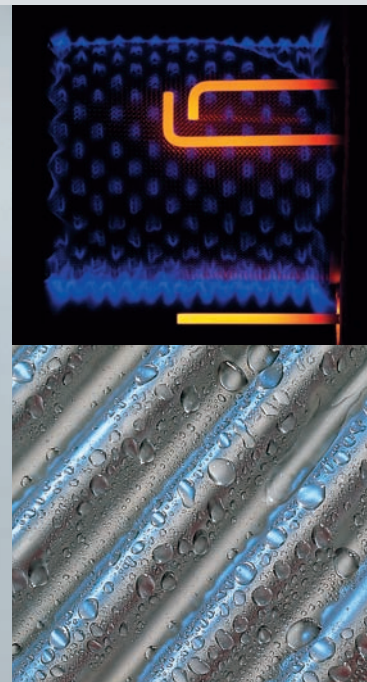
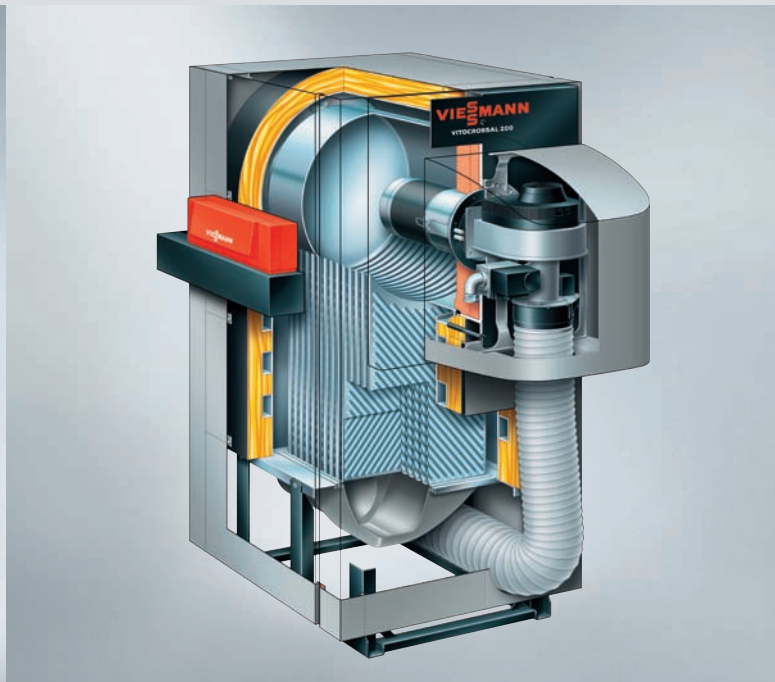


Top Info

Chaudière performante à condensation, à brûleur cylindrique Matrix



Viessmann vous présente sa nouvelle chaudière Vitocrossal 200 à condensation de qualité élevée dans une plage de puissance de 135 à 628 kW.

Les surfaces d'échange éprouvées Inox-Crossal en acier inoxydable austénitique offrent avec le brûleur cylindrique Matrix Viessmann une combustion particulièrement silencieuse, efficace et respectueuse de l'environnement dans une plage de modulation de 33 à 100 %. Les surfaces d'échange Inox-Crossal assurent des transmissions calorifiques très performantes et un niveau de condensation élevé.

La Vitocrossal 200 peut fonctionner sur la totalité de sa plage de puissance tant avec une ventouse qu'avec une cheminée.

Vitocrossal 200 à brûleur cylindrique Matrix et surfaces d'échange Inox-Crossal.

Vitocrossal 200

de 135 à 628 kW, installation à
deux chaudières jusqu'à 1 256 kW

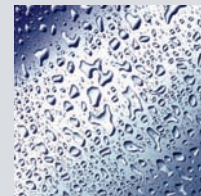
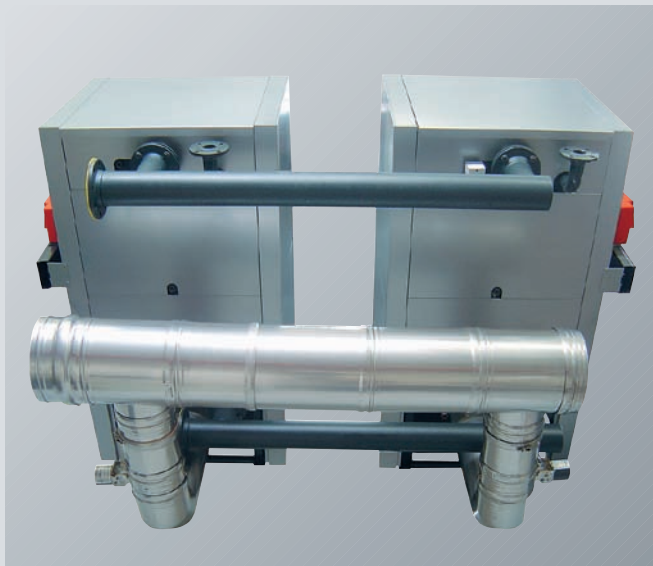
VIESSMANN

Installation à deux chaudières jusqu'à 1 256 kW

Pour les puissances supérieures à 628 kW, il est désormais possible de faire fonctionner deux Vitocrossal 200 en cascade côté régulation et côté fumées. Viessmann livre pour les installations à deux chaudières, des collecteurs de fumées spéciaux en acier inoxydable et des conduites de liaisons hydrauliques.

Les avantages de la Vitocrossal 200 en résumé :

- Chaudière à condensation à brûleur MatriX cylindrique, de 404 à 628 kW (à pleine puissance), installation à deux chaudières jusqu'à 1 256 kW
- Rendement global annuel : jusqu'à 98 % (sur PCS)/ 109 % (sur PCI)
- Chaudière à condensation à surfaces d'échange Inox-Crossal et brûleur cylindrique MatriX
- Fiabilité élevée et longévité importante grâce aux surfaces d'échange Inox-Crossal en acier inoxydable austénitique d'une remarquable tenue à la corrosion
- Surfaces d'échange Inox-Crossal pour des transmissions calorifiques très performantes et un niveau de condensation élevé
- Surfaces d'échange auto-nettoyantes grâce à la surface lisse de l'acier inoxydable
- Brûleur cylindrique MatriX pour un fonctionnement particulièrement silencieux et respectueux de l'environnement, avec une plage de modulation de 33 à 100 %
- Intégration hydraulique simple, pas besoin de débit minimal d'eau du chauffage
- Fonctionnement au choix avec une cheminée ou avec une ventouse
- Pour la mise en cascade, liaisons hydrauliques et conduites de fumées disponibles comme accessoires préfabriqués



Un chauffage d'avenir a besoin d'un matériau qui ne subit pas les dommages liés au temps : l'acier inoxydable austénitique

Installation à deux chaudières
Vitocrossal 200
jusqu'à 1 256 kW



Vitocrossal 200 - pour fonctionnement au choix avec une cheminée ou avec une ventouse



Brûleur cylindrique MatriX pour un fonctionnement particulièrement silencieux et respectueux de l'environnement

Votre installateur partenaire :