

Top Info

VITOHOME 300

**Réduire les coûts de chauffage
et profiter d'un confort total**



Les prix de l'énergie restant durablement élevés, chacun recherche aujourd'hui la meilleure solution pour réduire son budget chauffage. Viessmann vous en propose une avec le Vitohome 300.

Ce système domotique de régulation d'une installation de chauffage, fonctionnant par transmissions radio offre non seulement un confort accru, mais réduit la consommation d'énergie. Appuyer simplement sur un bouton permet de régler à la carte la température dans chaque pièce et de l'adapter au rythme de vie des occupants.

Une technique moderne simplifiant la vie : Vitohome 300

Une qualité de vie réglée à la carte

Certaines personnes ont besoin de chaleur dans la salle de bains tôt le matin, d'autres travaillent jusque tard dans la nuit. Le Vitohome 300 répond à ces exigences. Une fois paramétré, il assure automatiquement la bonne température dans chacune des pièces, à toute heure du jour et de la nuit. Bien évidemment, la température peut être modifiée manuellement si besoin est.

VITOHOME 300

Un plus en confort entièrement automatique

VIESSMANN

Economiser des coûts de chauffage automatiquement

La température étant réglée en fonction des besoins, aucune pièce n'est chauffée inutilement. Les coûts de chauffage sont d'autant plus réduits. Le Vitohome 300 est particulièrement rentable en liaison avec une chaudière à condensation. En effet, lorsque la température ambiante diminue, les températures de départ et de retour de l'installation de chauffage sont également réduites. Les avantages de la condensation peuvent ainsi être exploités au maximum.

Une utilisation commode et simple

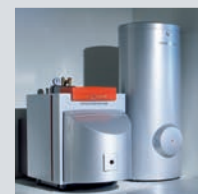
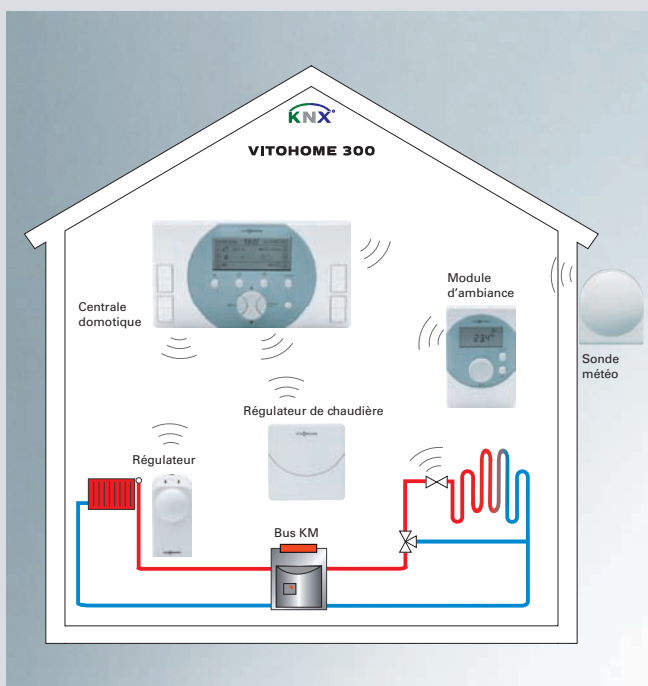
On ne peut pas faire plus simple pour la mise en service : il suffit d'appuyer sur une touche et le Vitohome 300 fonctionne. Les réglages sont tout aussi faciles grâce au guidage par menu et au grand écran.

Sécurité - une simulation intelligente de votre présence

Même en votre absence, le Vitohome 300 s'occupe de tout. Lorsque vous quittez votre logement, vous pouvez abaisser la température ambiante en appuyant sur un bouton et ainsi réduire encore davantage les coûts de chauffage. En outre, il est possible de surveiller les portes et les fenêtres et de simuler votre présence.

Performant aujourd'hui et déjà équipé pour le futur

Le Vitohome 300 est de conception modulaire. C'est-à-dire qu'il offre en plus du chauffage et de la production d'eau chaude d'autres possibilités pour l'avenir. Même après des années, il est possible d'ajouter d'autres fonctions comme le pilotage de l'éclairage ou des stores.

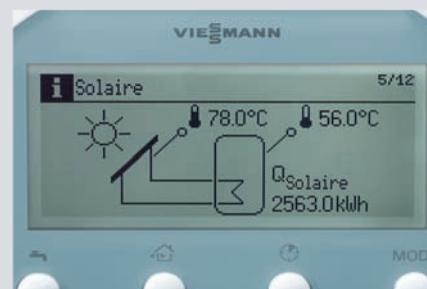


Le Vitohome 300 peut être raccordé à toutes les régulations confort Viessmann

Régulation de la température pièce par pièce par transmissions radio pour installations de chauffage par radiateurs et/ou avec plancher chauffant

Les avantages du Vitohome 300 en résumé :

- Un confort à la carte : régulation pièce par pièce pour adaptation de la température aux différentes habitudes de vie
- Réduction des coûts grâce à un chauffage de chaque pièce en fonction des besoins
- Communication par radio : pas besoin de tirer des câbles
- Fonctions de sécurité intégrées : simulation de la présence
- Mise en service simple : il suffit d'appuyer sur une touche
- Réglages guidés par un menu facile d'utilisation - pour le chauffage et la production d'eau chaude
- Souplesse d'extension grâce à des standards ouverts pour d'autres intégrations comme le pilotage de l'éclairage et des stores (accessoires nécessaires)



Pilotage complet, y compris accès à vos données solaires

Votre chauffagiste :