



Votre installateur :

Viessmann France S.A.S.
Avenue André Gouy
B.P. 33 - 57380 Faulquemont
Web : <http://www.viessmann.fr>

Service consommateurs

N° Indigo 0 825 825 025
0,150 € TTC / MN

La force de l'innovation Viessmann au service de la fonte : les Vitorond



Chaudière fonte
Vitorond 100/111

Crédit d'impôt

Crédit d'Impôt selon les modalités de la Loi de Finances 2008 applicable sur le prix du matériel installé par un professionnel hors main-d'œuvre :

- 15 % sur les chaudières basse température (logement de plus de 2 ans)
- 25 % sur les chaudières à condensation et les appareils de régulation de chauffage et de programmation (logement de plus de 2 ans). Taux porté à 40 % pour les chaudières à condensation en cas d'acquisition de logements datant d'avant 1977, si les travaux sont réalisés au plus tard avant la fin de la 2^{ème} année entière suivant la date d'acquisition
- 50 % sur les équipements utilisant les Energies Nouvelles et Renouvelables (installations solaires, chaudières bois, pompes à chaleur...)

Pour toute précision, contactez votre Centre des Impôts.

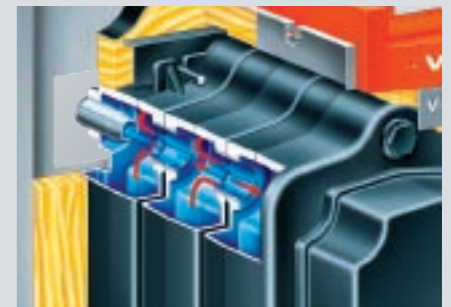
Avec ses trois parcours de fumées, la Vitorond donne vie à votre chauffage. Trois parcours sont synonymes de réduction des émissions polluantes, d'utilisation efficace du combustible et donc de coûts de chauffage peu élevés. Mais la Vitorond vous offre encore plus : les surfaces de chauffe Eutectoplex constituées d'éléments en fonte, garantes d'une fiabilité élevée et le système JetFlow protégeant la Vitorond de la formation de condensats et donc de la corrosion même en marche basse température.

Solidité à toute épreuve

Les vieux préjugés à l'encontre des chaudières fonte sont révolus avec la Vitorond. En effet, assurant un flux thermique uniforme, les surfaces de chauffe Eutectoplex suppriment pratiquement les fissures par contraintes. Les larges lames d'eau préviennent la formation de dépôts et il n'y a pas de bruits d'ébullition.

Le système JetFlow assure une longévité importante même en marche basse température

Le système JetFlow dirige l'eau refroidie du retour chauffage de manière à prévenir la formation de zones froides et donc de condensats à l'intérieur de la chaudière. La température d'eau de chaudière reste supérieure au point de rosée même aux zones exposées. De plus, la répartition homogène des températures empêche les fissures par contrainte sur les éléments en fonte.



Le système JetFlow prévient la formation de condensats et les fissures par contraintes.

Des régulations fonctionnelles et conviviales

Les régulation numériques Vitotronic réunissent toutes les fonctions en un seul appareil : facilité de programmation des circuits de chauffage grâce à des touches de sélection séparées, inversion automatique heure d'été/heure d'hiver, affichage de la consommation de fioul, message d'entretien et bien plus encore. Sur la Vitotronic 200, un grand écran à affichage en texte clair permet de lire et de comprendre facilement toutes les données.

La chaudière fonte Vitorond 200 de 125 à 1150 kW est décrite dans un autre prospectus.

Economies d'énergie et pollution réduite

Le foyer de la Vitorond est adapté à la géométrie de la flamme de manière optimale et permet une parfaite expansion de la flamme. Associé au principe triple parcours de fumées et au brûleur fioul Vitoflame, il garantit une combustion propre. La Vitorond respecte ainsi les valeurs limites du label écologique allemand "Ange bleu".

La chaudière à triple parcours de fumées très compétitive



La Vitorond 100 est une chaudière à triple parcours de fumées moderne d'un prix séduisant.

La jaquette optimisée de la Vitorond 100 associée à la régulation Vitotronic fixée sur la face supérieure réduit encore plus le temps de montage.

Les surfaces de chauffe Eutectoplex constituées d'éléments en fonte assurent une fiabilité élevée, les fissures par contrainte sont pratiquement éliminées, le flux thermique étant homogène. Les larges lames d'eau préviennent les dépôts et les bruits d'ébullition sont supprimés. Et le système JetFlow répartit de manière ciblée dans toute la chaudière l'eau refroidie du retour chauffage. Les zones froides et la condensation disparaissent en partie arrière de la chaudière, la température d'eau de chaudière reste supérieure au point de rosée même dans les zones exposées.



Surfaces d'échange Eutectoplex

Une utilisation simple

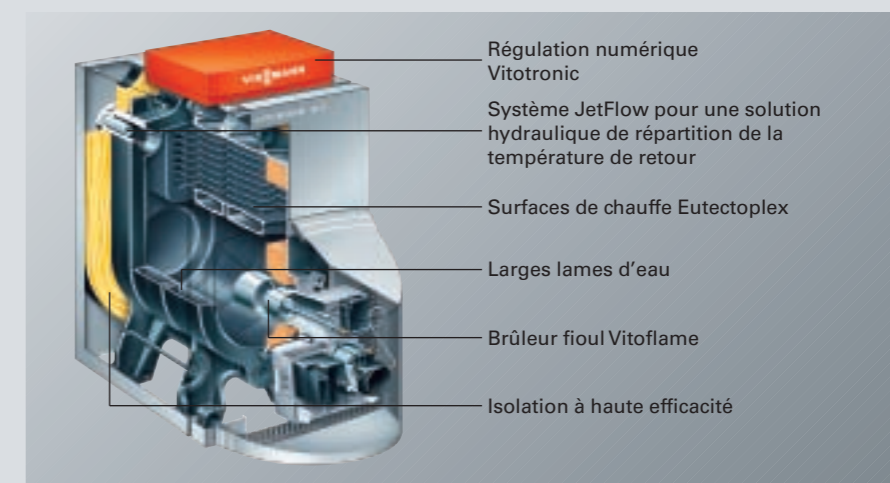
Le raccordement à une ventouse facilite le choix de l'emplacement de la chaudière et rend son fonctionnement encore plus silencieux. La chaudière à triple parcours de fumées Vitorond 100 est donc particulièrement attrayante : son prix intéressant, sa facilité d'utilisation et ses faibles coûts de fonctionnement.

- Eligible au Crédit d'Impôt (voir page 2)
- Classement selon la Réglementation Thermique 2005 : Basse température
- Chaudière fonte fioul basse température, de 18 à 100 kW
- Rendement global annuel : 89 % (sur PCS) / 94,5 % (sur PCI)
- Surfaces de chauffe Eutectoplex pour une fiabilité élevée et une longévité importante
- Economique et écologique grâce à l'abaissement de la température d'eau de chaudière si la température extérieure augmente
- Raccordement possible à une ventouse jusqu'à 36 kW
- Eléments en fonte avec joint élastique pour une étanchéité durable côté gaz de chauffe
- Le système JetFlow dirige de manière ciblée l'eau froide du retour chauffage dans la totalité de la chaudière et évite ainsi la formation de condensats et exclut tout risque de fissuration
- La disposition horizontale des parcours de fumées et les turbulateurs faciles à extraire facilitent l'entretien de la chaudière tout entière



Chaudière fonte Vitorond 100

Vitorond 100 associée à un ballon d'eau chaude latéral Vitocell 300-V



La chaufferie compacte très compétitive



La Vitorond 111 est la combinaison compacte de la chaudière fioul basse température en fonte Vitorond 100 et d'un ballon d'eau chaude intégré de 130 ou 160 litres de capacité.

La chaudière triple parcours de fumées à surfaces de chauffe Eutectoplex en fonte se distingue par sa fiabilité élevée et sa longévité importante.

Le système JetFlow répartit de manière ciblée dans toute la chaudière l'eau refroidie du retour chauffage. Les zones froides et la condensation disparaissent en partie arrière de la chaudière, la température d'eau de chaudière reste supérieure au point de rosée même dans les zones exposées.

Son encombrement au sol est inférieur à 0,9 m² et la hauteur de la Vitorond 111 avec régulation ne dépasse pas 1,60 m. En outre la sortie de fumées sur le dessus permet un gain de place à l'arrière de la chaudière.

Equipée d'un brûleur fioul Vitoflame, la Vitorond 111 peut être également raccordée à une ventouse. Cette solution facilite le choix de l'emplacement de la chaudière et rend son fonctionnement encore plus silencieux. Avec la nouvelle buse de fumées dirigée vers le haut, elle ouvre de nouvelles possibilités de mise en place.

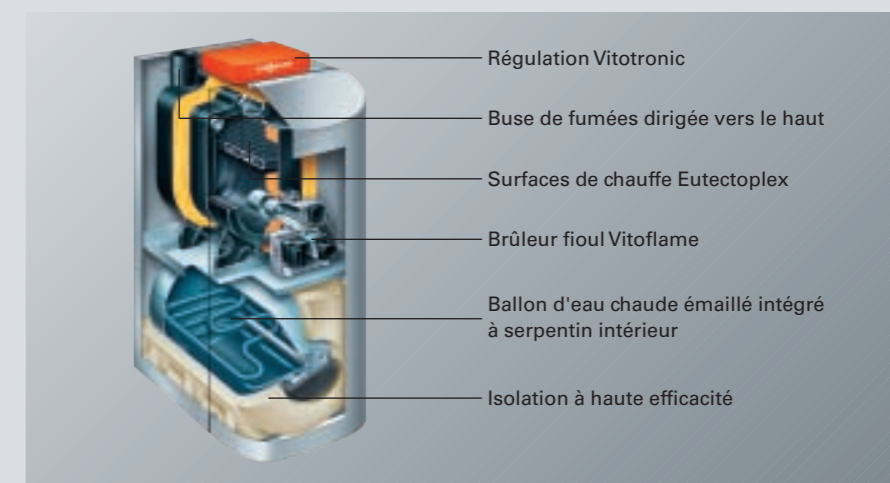
Le nouveau dispositif de transport vers le chantier et la livraison sous forme d'ensembles facilitent les travaux d'installation même si les conditions d'accès sont difficiles.

- Eligible au Crédit d'Impôt (voir page 2)
- Classement selon la Réglementation Thermique 2005 : Basse température
- Chaudière fonte fioul basse température, de 20 à 36 kW avec ballon d'eau chaude intégré de 130 litres pour le modèle 20 kW et 160 litres pour le modèle à partir de 22 kW
- Rendement global annuel : 89 % (sur PCS) / 94,5 % (sur PCI)
- Dimensions compactes 20 kW : 1075 x 665 x 1590 mm (longueur x largeur x hauteur, hauteur avec régulation)
- Economique et écologique grâce à l'abaissement de la température d'eau de chaudière si la température extérieure augmente
- Surfaces de chauffe Eutectoplex pour une fiabilité élevée et une longévité importante
- Fonctionnement silencieux grâce au capot protège-brûleur de grande surface et d'un nouveau design
- Raccordement possible à une ventouse
- Le système JetFlow évite ainsi la formation de condensats et exclut tout risque de fissuration.
- Peut être équipée de manière spécifique avec la vaste gamme de périphériques Viessmann



Vitorond 111
Chaudière fonte triple parcours de fumées à ballon d'eau chaude intégré

Chaudière fonte triple parcours de fumées Vitorond 111



Vitotronic : la technique intelligente



Les régulations Vitotronic vous offrent toutes les possibilités d'un confort élevé, grâce à un chauffage piloté selon vos désirs. Une fois paramétrée selon vos besoins, La Vitotronic assure automatiquement de nombreuses fonctions. Si vous voulez en plus procéder à des réglages spécifiques, l'interface de commande conviviale de la Vitotronic 200 (touches éclairées, grand écran à affichage en clair) vous simplifie la tâche.

Un réglage automatique

La Vitotronic passe automatiquement de l'heure d'hiver à l'heure d'été et réagit aux variations de la température extérieure. Toutes les fonctions confort programmées comme le régime réceptions (si vous deviez prolonger la soirée), les programmes "économique" et "vacances" peuvent être appelés en appuyant sur une touche soit directement sur l'appareil, soit avec la même interface sur la commande à distance depuis la pièce d'habitation.

Des options pour le futur

La régulation Vitotronic a été conçue pour des modifications ultérieures. Que vous agrandie votre maison ou complétiez votre chauffage par des capteurs solaires, la Vitotronic s'adapte.



Régulation Vitotronic placée sur la face supérieure de la jaquette



Vitotrol 300 : une vue parfaite est son atout commande à distance à menu déroulant et affichage de textes en clair

Fonction	Vitotronic 100	Vitotronic 150	Vitotronic 200
Réagit aux variations de la température ambiante	●	-	-
Réagit aux variations de la température extérieure	-	-	●
Pilote le chauffage et la production d'eau chaude	-	-	●
Réglable pour chauffage seul	● ¹⁾	-	●
Inversion automatique heure d'été - heure d'hiver	-	●	●
Touche réceptions (prolonge le régime chauffage)	● ¹⁾	● ²⁾	●
Touche économique (bref abaissement de la température)	● ¹⁾	● ²⁾	●
Programme vacances (abaissement de longue durée de la temp.)	● ¹⁾	-	●
Petit écran avec symboles	●	●	-
Grand écran avec affichage en texte clair	-	-	●

¹⁾ uniquement en association avec un thermostat d'ambiance à horloge indépendant Vitotrol 100 placé dans une pièce d'habitation

²⁾ uniquement en association avec Vitotrol 200

Les régulations programmables Viessmann sont éligibles au Crédit d'Impôt (voir page 2)

Tout est contrôlé même à distance

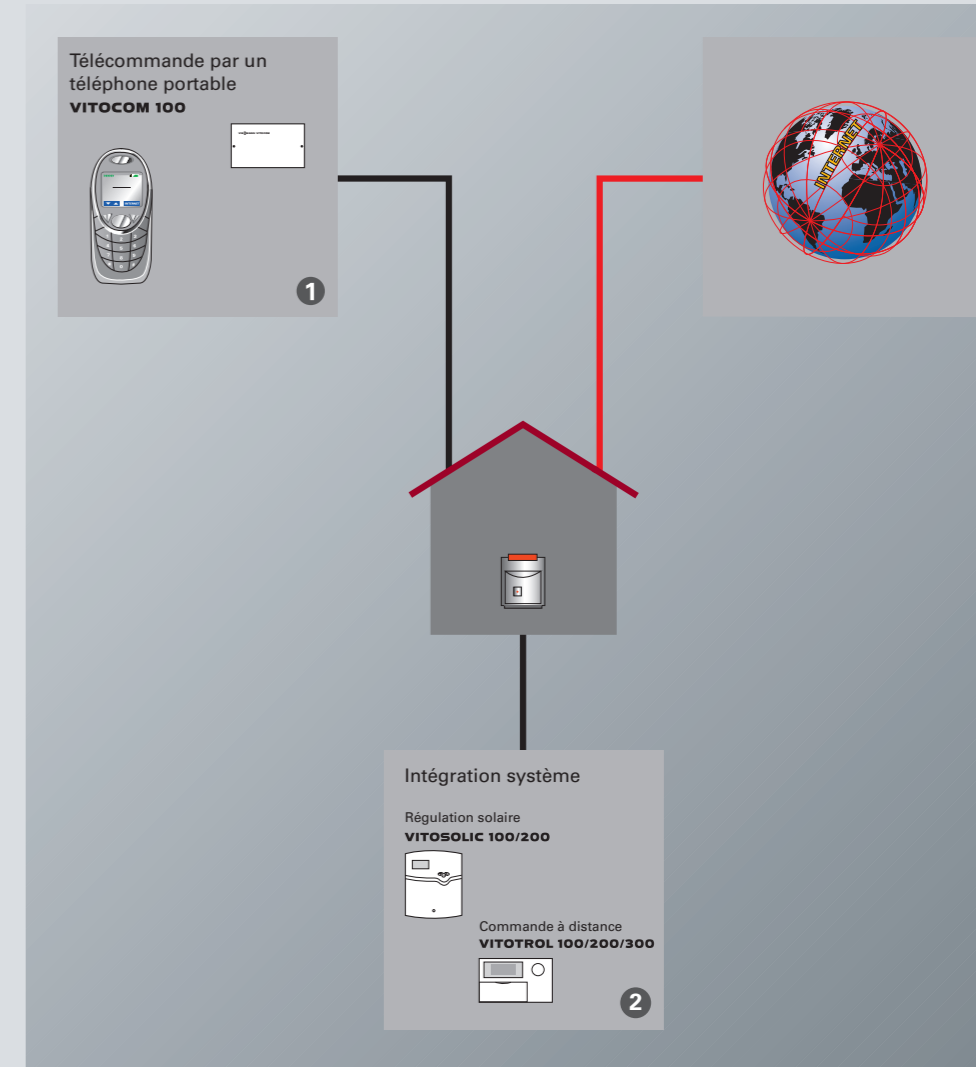
Les Vitorond 100/111 ont été conçues pour une intégration dans des systèmes de communication.

Télécommande et télégestion au travers des réseaux GSM / de téléphonie mobile avec le Vitocom 100 ①

Un module de télésurveillance d'un prix intéressant pour les chaudières installées dans des maisons individuelles. Mise en route et arrêt à distance.

Intégration système ②

Echange d'informations et de données entre tous les composants Viessmann.



Vitocell : une production d'eau chaude économique



La gamme Vitocell contient forcément le ballon d'eau chaude qu'il vous faut. Selon vos besoins en eau chaude et les possibilités d'installation, vous choisirez un ballon mural, au sol, placé à côté ou en dessous de la chaudière. Avec les conduites de liaison adaptées, la chaudière et le ballon d'eau chaude constituent un ensemble rapide à monter.

Une alimentation hygiénique en eau chaude

Les surfaces internes du ballon sont déterminantes pour l'hygiène de la production d'eau chaude. Viessmann a choisi de ce fait deux concepts de qualité : l'émaillage Céraprotect pour une protection efficace et durable de la corrosion dans la famille de produits Vitocell 100 et l'acier inoxydable austénitique pour un niveau d'hygiène très élevé dans la famille de produits Vitocell 300.

Les échangeurs à serpentin des ballons d'eau chaude Vitocell sont de grandes dimensions et descendent particulièrement bas, jusqu'au fond du ballon. La totalité de l'eau contenue monte ainsi uniformément en température.

Le confort eau chaude pour chaque exigence

Vitocell 100 à émaillage Céraprotect

Le Vitocell 100 à émaillage Céraprotect est l'un des meilleurs de sa catégorie. Il répond à toutes les exigences de confort et d'économie pour la production d'eau chaude sanitaire. De plus, l'émaillage Céraprotect et l'anode assurent une protection efficace et durable du ballon contre la corrosion.

Vitocell 300 en acier inoxydable austénitique

Le ballon d'eau chaude Vitocell 300 en acier inoxydable austénitique garantit une tenue remarquable à la corrosion et assure une hygiène irréprochable, même dans les milieux les plus exigeants. L'acier inoxydable convient particulièrement aux cuisines, aux laboratoires, aux hôpitaux et aux industries agro-alimentaires. En effet, son état de surface est homogène et reste efficace pendant de longues années d'utilisation.

Faibles déperditions calorifiques

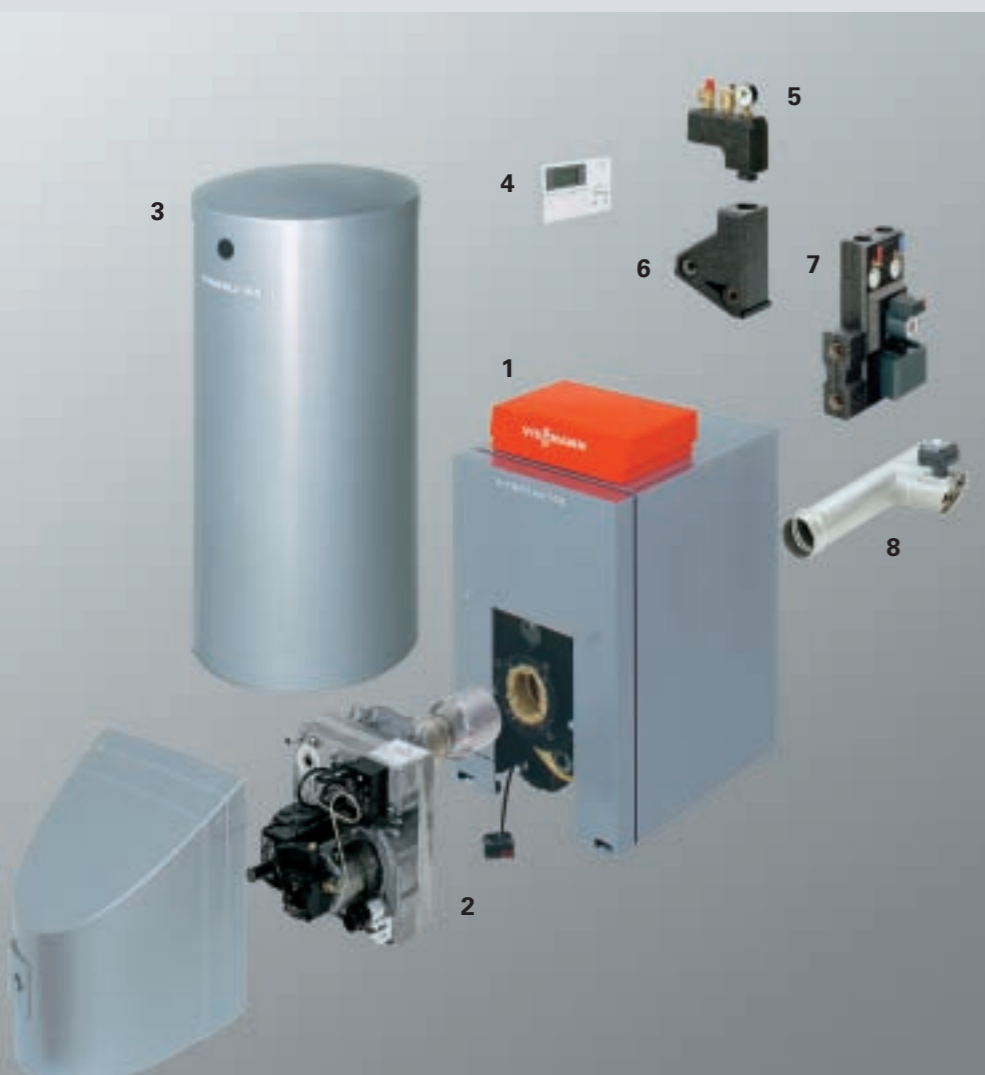
Une isolation renforcée de mousse rigide ou souple de polyuréthane sans CFC assure une remarquable protection du ballon contre les déperditions calorifiques. Les jaquettes en tôle d'acier sont recouvertes d'une peinture écologique et sans solvant.



Le Vitocell 300 :
une hygiène
impeccable grâce
à l'acier inoxydable
austénitique

- Vitocell 100 à émaillage Céraprotect, capacité : de 80 à 1000 litres
- Vitocell 300 en acier inoxydable austénitique, capacité : de 130 à 500 litres
- L'échangeur descendant jusqu'au fond du ballon assure une montée uniforme en température de la totalité de l'eau
- Faibles déperditions calorifiques grâce à une isolation renforcée

Technique des systèmes pour Vitorond



Modular-Divicon Une adaptation parfaite

Tous les composants de notre technique des systèmes suivent dans ses moindres détails le principe modulaire Vitotec. Il en résulte un fonctionnement impeccable de l'ensemble de l'installation de chauffage. Toutes les chaudières, tous les brûleurs et toutes les régulations s'harmonisent entre eux de manière optimale.



Collecteur de chauffage
Divicon modulaire

Une adaptation parfaite

Tous les composants de notre technique des systèmes suivent dans ses moindres détails le principe modulaire Vitotec. Il en résulte un fonctionnement impeccable de l'ensemble de l'installation de chauffage. Toutes les chaudières, tous les brûleurs et toutes les régulations s'harmonisent entre eux de manière optimale.

Régulation

Les régulations Vitotronic (1) constituent une gamme sur mesure pour chaque besoin.

Brûleur fioul Vitoflame

Comme tous les brûleurs Viessmann (2), le Vitoflame a été testé à chaud en usine par programme informatique et adapté à la puissance de la chaudière.

Ballons d'eau chaude

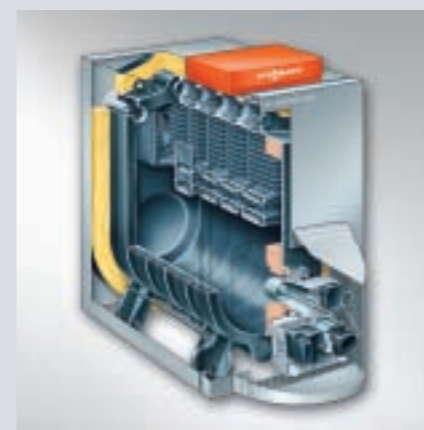
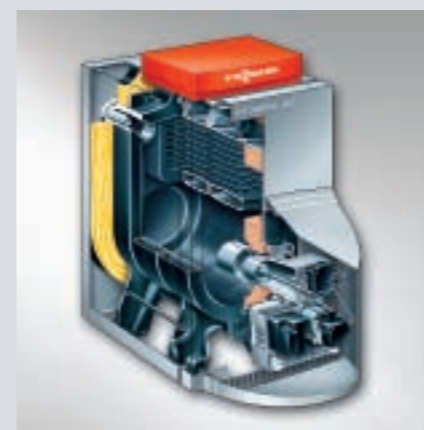
Gamme de ballons d'eau chaude Vitocell (3) pour chaque besoin et chaque exigence.

Commande à distance

Toutes les régulations Viessmann peuvent être complétées par des commande à distance Vitotrol (4) assorties.

Accessoires

Petit collecteur (5) tout équipé avec groupe de sécurité et coquilles isolantes. Le collecteur de chauffage Divicon (7) est un équipement hydraulique entièrement assemblé. L'adaptateur Divicon (6) assure un montage rapide. La ventilation motorisée pour cheminée Vitoair (8) maintient le conduit de cheminée sec et évite dans de nombreux cas une rénovation complète de la cheminée.



Vitorond de 18 à 100 kW

VITOROND 100

Puissance nominale	kW	18	22	27	33
Dimensions totale	Longueur mm	890	1025	1165	1165
	Largeur mm	500	500	500	500
	Hauteur mm	940	940	940	940
Poids total	kg	128	165	202	202
Capacité eau de chaudière	Litres	27	35	44	44

VITOROND 100

Puissance nominale	kW	40	50	63	80	100
Dimensions totale	Longueur mm	915	1040	1170	955*	1080*
	Largeur mm	565	565	565	565	565
	Hauteur mm	1110	1110	1110	1110	1110
Poids total	kg	223	276	329	361	416
Capacité eau de chaudière	Litres	50	63	76	89	102

*) Cotes sans brûleur ni capot

VITOROND 111

Puissance nominale	kW	20	22-27	28-36
Capacité ballon	Litres	130	130	130
Dimensions totale	Longueur mm	1075	1205	1350
	Largeur mm	665	665	665
	Hauteur mm	1590	1590	1590
Poids total	kg	252	298	332
Capacité eau de chaudière	Litres	27	35	44

Notre gamme complète fixe des standards



Viessmann offre des chauffages d'avenir au fioul, au gaz, à l'énergie solaire, au bois, à la chaleur naturellement présente dans l'environnement et est donc un partenaire indépendant pour tout ce qui concerne l'énergie.



Nos chauffages remplissent toutes les conditions de puissance de 1,5 à 20 000 kW, de l'appartement à l'installation industrielle de grande puissance.



Notre gamme de produits déclinée sur trois niveaux de prix et de technique offre la solution qui convient pour chaque exigence et chaque budget.



Tous les produits Viessmann sont parfaitement adaptés les uns aux autres et offrent donc un maximum d'efficacité, de l'étude jusqu'au fonctionnement.

Chaudières murales
gaz classiques et à
condensation



Installations utilisant
les énergies renouve-
lables : la chaleur
naturellement
présente dans
l'environnement,
l'énergie solaire
et le bois



Chaudières au sol
fioul et gaz,
classiques et à
condensation

Produire de la chaleur de manière confortable, économique et écologique et la mettre à disposition rationnellement, en fonction des besoins de chauffage, tel est l'engagement que l'entreprise familiale Viessmann a pris depuis trois générations. Viessmann a marqué la branche du chauffage à de nombreuses reprises par des impulsions technologiques fondamentales, elles lui ont permis d'être aujourd'hui considéré comme un pionnier et une référence en matière de technique.

Avec 11 usines en Allemagne, en Autriche, en France, au Canada, en Pologne et en Chine, des structures commerciales en France et dans 36 autres pays ainsi que 122 agences commerciales dans le monde, Viessmann est largement orienté vers l'international.

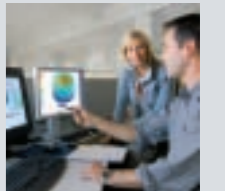
La responsabilité vis-à-vis de l'environnement et de la société, une coopération étroite avec nos partenaires commerciaux et notre personnel, la recherche permanente de l'efficacité commerciale sont des valeurs essentielles pour Viessmann. Elles concernent chacun de nos collaborateurs et donc la totalité de l'entreprise qui, avec tous ses produits et ses services associés, offrent à nos clients les avantages différenciateurs et la valeur ajoutée d'une marque forte.

Le groupe Viessmann



Production des chaudières
murales gaz

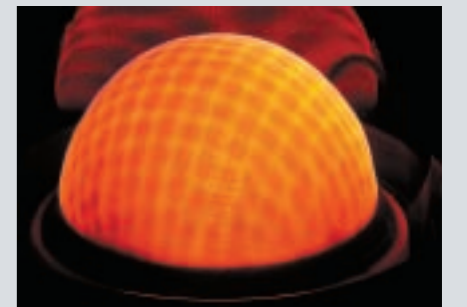
Le nouveau centre
de formation et
d'information de
l'Académie
Viessmann, au
siège du groupe en
Allemagne



Recherche
et développement



Surfaces d'échange
Inox-Radial en acier
inoxydable austénitique
pour une récupération
efficace de la chaleur
des fumées



Brûleur gaz Matrix
pour des émissions
polluantes
extrêmement basses