

**Votre installateur :**

## La Vitopend 100-W WH1B : discrète et efficace, la chaudière facile à vivre



Vous cherchez une chaudière murale gaz moderne d'un rapport qualité/prix particulièrement intéressant et qui ne sacrifie pas la qualité ?

La Vitopend 100-W WH1B est la réponse que vous attendez. Disponible en versions cheminée, ventouse ou VMC-gaz, ses différentes puissances et modèles vous permettront de trouver la chaudière qui répond à vos besoins. Positionnée en entrée de gamme, elle répond néanmoins à des critères très élevés en matière de qualité et de performances.

### Compacte et silencieuse pour une intégration facile

Ses dimensions extrêmement réduites : 725 mm (H) x 400 mm (L) x 340 mm (P) pour le modèle 24 kW et son faible niveau acoustique lui permettent une intégration facile partout dans le volume habitable. Rapidement installée et mise en service par votre chauffagiste, elle saura vous satisfaire par sa performance et sa longévité.

### Un confort d'eau chaude sanitaire de qualité

Grâce à la régulation électronique de température, vous bénéficiez avec la Vitopend 100 d'une eau chaude sanitaire rapidement disponible à une température de sortie constante et avec un débit élevé de 14,3 litres/minutes<sup>\*\*1</sup>.

<sup>\*\*1</sup> modèle double service de 30 kW

Pour les besoins encore plus élevés en eau chaude, la chaudière peut être proposée en association avec un ballon de capacité allant de 120 à 300 litres placé en-dessous ou à côté, assurant des débits spécifiques jusqu'à 33 litres/minute.

De conception antilégionnelle, les ballons vous fournissent une eau chaude abondante, parfaitement hygiénique et toujours à la bonne température.

### Une régulation simple et conviviale

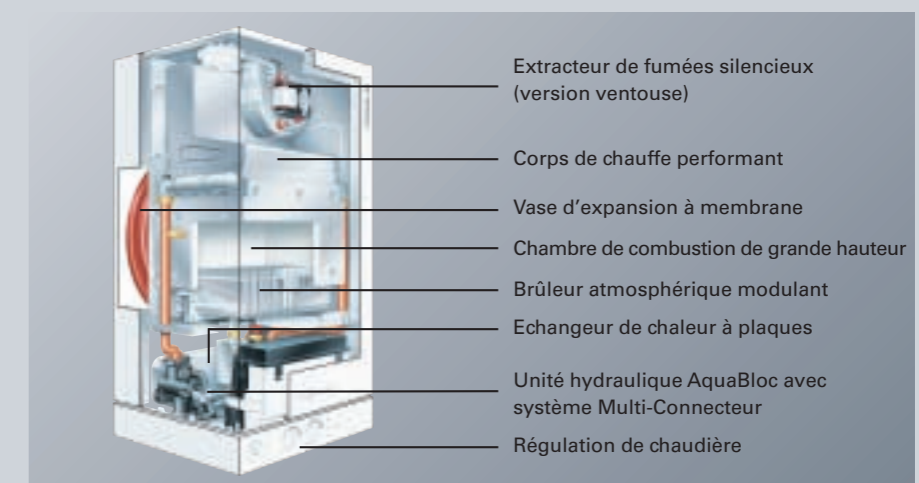
Les boutons de commande permettent un réglage facile et rapide des températures du chauffage et de l'eau chaude. La régulation électronique de chaudière est intégrée à la Vitopend 100. Elle comprend également un dispositif de protection contre le gel. Rien de plus facile pour sélectionner votre programme grâce aux différents thermostats d'ambiance pour un pilotage depuis votre pièce préférée.

#### Les avantages en résumé :

- Classement selon la Réglementation Thermique 2005 : Basse Température
- Rendement global annuel : 82 % (sur PCS) / 91 % (sur PCI)
- Confort d'eau chaude sanitaire assuré par l'échangeur de chaleur à plaques intégré en acier inoxydable (modèle double service chauffage + eau chaude sanitaire) ou par un ballon de 120 à 300 litres placé en-dessous ou à côté de la chaudière
- Régulation électronique avec système de diagnostic intégré, en fonction de la température ambiante en association avec un thermostat d'ambiance
- Dimensions très compactes et poids réduit au minimum



Une chaudière discrète et efficace



## Un plus en matière d'eau chaude sanitaire : les Vitopend 100-W WHKB / 200-W WHKA

Les Vitopend 100-W WHKB et 200 WHKA sont championnes toutes catégories. Economiques et peu polluantes, elles sont d'un grand confort d'utilisation et se logent partout grâce à leurs dimensions réduites. Leur brûleur atmosphérique modulant est parfaitement respectueux de l'environnement et consomme très peu d'électricité.

### Consommation économique, confort généreux

Les Vitopend 100-W WHKB et 200 WHKA se distinguent par leur aspect économique. Tout en consommant un minimum d'énergie, elle peuvent atteindre un rendement annuel allant jusqu'à 82 % (sur PCS) / 91 % (sur PCI) pour la WHKB et 83 % (sur PCS) / 92 % (sur PCI) pour la Vitopend 200. Mais c'est surtout par leur confort d'utilisation qu'elles s'illustrent. La Vitopend 200 WHKA est une chaudière double service, elle est équipée d'un échangeur confort intégré Quick-System à réserve d'eau et dispositif confort (micro-accumulation) assurant une disponibilité immédiate de l'eau chaude sanitaire avec un débit élevé (débit instantané de 14 litres/min) et une température stable (classification label 3 étoiles selon norme EN 13203). Puissance en régime eau chaude : 29 kW. Quant à la Vitopend 100-W WHKB, elle dispose d'une combinaison réservoir tampon / vase d'expansion à membrane qui assure en permanence une réserve d'eau chaude primaire (4 litres) à la température désirée.

### Une question de régulation

Le confort des Vitopend 200 WHKA se traduit aussi par leur régulation

électronique Vitotronic (100 ou 200). Paramétrée par votre chauffagiste, elle assure le confort chauffage que vous souhaitez. Le passage de l'heure d'été à l'heure d'hiver et vice-versa est automatique, les programmes "économique" et "vacances" démarrent en appuyant simplement sur un bouton. Le système de diagnostic intégré et la prise pour ordinateur portable Optolink (en association avec le logiciel Vitosoft 200) rendent la maintenance et l'entretien particulièrement aisés.

### Une maintenance des plus faciles

En effet, les Vitopend 100-W WHKB et 200 WHKA ont tout prévu pour faciliter les interventions du spécialiste : leur système Multi-Connecteur permet au chauffagiste de monter et de démonter sans peine tous les composants. Ainsi, l'entretien de votre chaudière s'effectue rapidement, proprement et à moindres frais.

### Les avantages en résumé :

- Classement selon la Réglementation Thermique 2005 : Basse Température. Label 3 étoiles selon la norme européenne EN 13203.

- Vitopend 100-W WHKB : chaudière murale gaz à micro-accumulation pour cheminée, VMC gaz jusqu'à 25 kW ou ventouse de 10,5 à 30 kW. Unité hydraulique compacte AquaBloc avec système multi-connecteur. Confort d'eau chaude sanitaire assuré par un stockage d'eau chaude primaire et l'échangeur de chaleur à plaque intégré.

- Vitopend 200-W WHKA : chaudière murale gaz double service, modèle ventouse, de 10,5 à 24 kW en régime chauffage et 10,5 à 29 kW en régime eau chaude. Une production d'eau chaude sanitaire hautes performances grâce à l'échangeur intégré Quick-System à réserve d'eau et dispositif confort (micro-accumulation).

- Rendement global annuel allant jusqu'à 82 % (sur PCS) / 91 % (sur PCI) ou 83 % (sur PCS) / 92 % (sur PCI) pour la Vitopend 200.

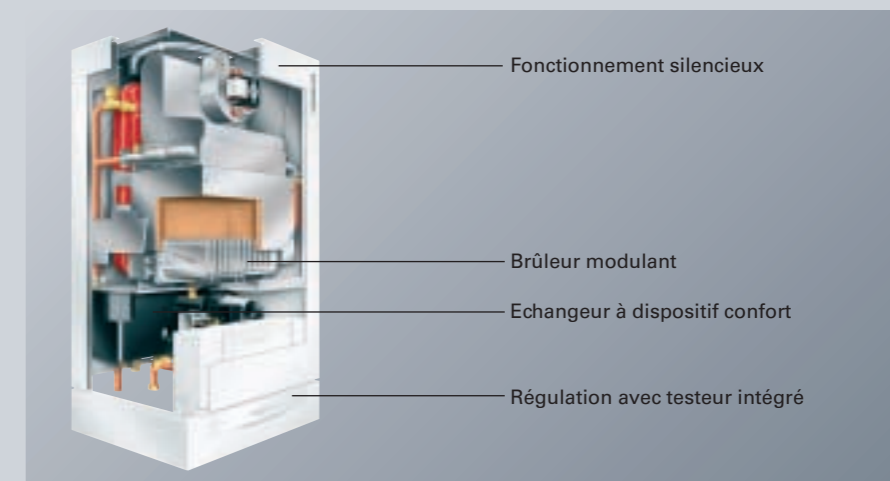
- Hygiène de combustion élevée.

- Fonctionnement silencieux à des valeurs qui restent bien en dessous du seuil limite fixé par la nouvelle réglementation acoustique.

- Régulation électronique en fonction de la température ambiante (en association avec un thermostat d'ambiance) ou extérieure.

- Une conception pratique facilitant le montage, l'entretien et la maintenance grâce à une plate-forme identique, au principe modulaire et au système Multi-Connecteur.

- Très peu encombrante puisqu'aucun dégagement latéral n'est nécessaire pour la maintenance.



Vitopend 200-W WHKA



Vitopend 200 WHKA : une chaudière double service chauffage et eau chaude très discrète mais efficace

## Chaudière murale gaz à système de production d'eau chaude intégré pour un confort eau chaude très élevé



La caractéristique marquante de la Vitopend 222-W WHSA est le confort eau chaude élevé assuré par son système de charge avec réservoir de stockage (capacité 50 litres) intégré en acier inoxydable tout en gardant des dimensions compactes.

Ses performances en matière de production d'eau chaude sanitaire équivalent à celles d'un ballon à accumulation de 100 litres.

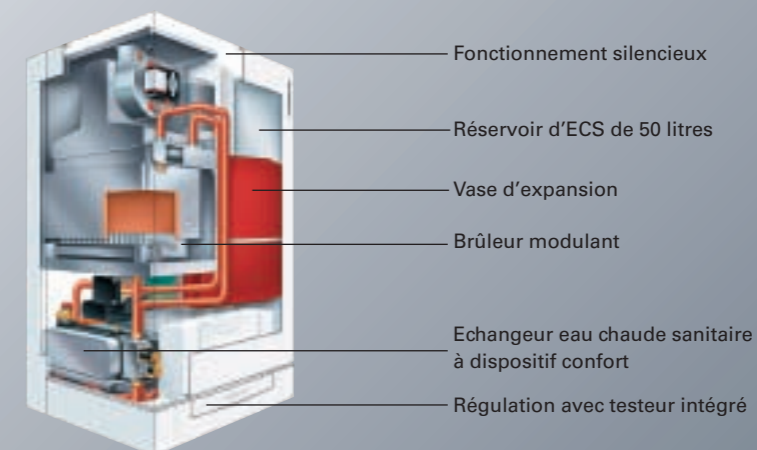
Le système de charge intégré à la Vitopend 222-W WHSA et la montée en puissance jusqu'au 30 kW garantissent une eau chaude toujours disponible. Avec un débit de soutirage de 20 litres par minute, le remplissage d'une baignoire et l'utilisation d'une douche en même temps, par exemple, sont possibles. La sonde d'eau chaude garantit une température d'eau constante.

Un brûleur modulant de 10,5 à 24 kW en régime chauffage et un rendement global annuel allant jusqu'à 92 % garantissent une utilisation économique de l'énergie.

La facilité de maintenance et d'entretien commence dès le montage. Tout est prémonté et précâblé. Il n'y a pas besoin de dégagements sur les côtés pour les travaux de maintenance. Tous les composants, le nouvel ensemble hydraulique Aqua-Bloc et l'échangeur de chaleur sont accessibles par l'avant. Cette solution économise du temps et de l'argent.

### Les avantages en résumé :

- Version ventouse classée Basse Température et version cheminée classée standard selon la Directive Rendement et la Règlementation Thermique 2005
- Brûleur modulant, de 10,5 à 24 kW (fonction Booster : 30 kW en mode production d'eau chaude)
- Rendement global annuel : 83 % (sur PCS) / 92 % (sur PCI)
- Chaudière murale gaz compacte d'un prix intéressant avec système de charge intégré composé d'un réservoir en acier inoxydable austénitique de 50 litres de capacité et d'un échangeur à plaques avec circulateur de charge pour un confort eau chaude très élevé, le tout livré prêt au raccordement. Cette solution astucieuse permet d'obtenir le confort d'une production d'eau chaude équivalente à celle d'une chaudière associée à un ballon de 100 à 120 litres.
- Éligible dans le cadre des offres Dolce Vita de Gaz de France
- Régulation communicante pour marche à température d'eau constante ou en fonction de la température extérieure
- Vase d'expansion à membrane intégré
- Version ventouse : le dispositif d'adaptation automatique au conduit de ventouse réalisée par l'extracteur de fumées à vitesses variables assure un rendement durablement élevé et facilite la mise en service
- Confort eau chaude élevé :
  - Le réservoir de 50 litres à système de charge assure une eau chaude toujours disponible
  - La montée en puissance à 30 kW (fonction Booster) assure un réchauffage rapide du réservoir
  - Débit de soutirage élevé : 20 litres par minute (débit spécifique) c'est-à-dire 200 litres en 10 minutes à 40 °C ; débit continu 860 l/h à 40 °C
  - Système de charge modulant avec une sonde de sortie assurant une température d'eau chaude constante
- Facilité de maintenance et d'entretien :
  - Nouvel ensemble hydraulique AquaBloc compact et facilement accessible
  - Système multi-connecteur
  - Ensemble des composants, y compris le corps de chauffe, accessible par l'avant, pas besoin de dégagements sur les côtés pour les travaux d'entretien



Vitopend 222 WHSA  
Chaudière murale gaz à confort élevé pour le chauffage et la production d'eau chaude

# Vitotronic : la technique intelligente



La régulation Vitotronic pour chaudières murales Vitopend 200 WHKA et 222-W WHSA vous offre toutes les possibilités d'un confort élevé, grâce à un chauffage réglé selon vos désirs. Une fois paramétrée selon vos besoins, la Vitotronic effectue automatiquement de nombreuses fonctions. Si vous voulez en plus procéder à des réglages spécifiques, l'interface de commande conviviale de la Vitotronic (touches éclairées, grand écran à affichage en clair) vous simplifie la tâche.

### Un réglage automatique

La Vitotronic passe automatiquement de l'heure d'hiver à l'heure d'été et réagit aux variations de la température extérieure. Toutes les fonctions confort programmées, comme le régime réceptions (si vous deviez prolonger la soirée), les programmes "économique" et "vacances" peuvent être sélectionnés en appuyant sur une touche, soit directement sur l'appareil, soit avec la même interface sur la commande à distance depuis la pièce d'habitation.

### Des options pour le futur

La régulation Vitotronic a été conçue pour des modifications ultérieures. Que vous agrandiez votre maison ou que vous complétiez votre chauffage par une installation solaire, la Vitotronic s'adapte.



Vitotronic 100 pour marche à température d'eau constante



Vitotrol 300, sa clarté est un atout : module de commande à menu déroulant et à affichage en clair

Fonction	Vitotronic 100	Vitotronic 200
Réagit aux modifications de la température ambiante	●	-
Réagit aux modifications de la température extérieure	-	●
Réglable pour chauffage et production d'eau chaude sanitaire	-	●
Réglable pour chauffage seul	●*	●
Inversion automatique heure d'été / heure d'hiver	-	●
Touche réceptions (prolongation du régime chauffage)	●*	●
Touche économique (bref abaissement de la température)	●*	●
Programme vacances (abaissement de longue durée de la température)	●*	●
Petit écran avec symboles	●	-
Grand écran avec affichage en clair	-	●
Fonction économie d'énergie	-	●

\* en association avec un thermostat à horloge indépendant Vitotrol 100 (placé dans une pièce d'habitation)

Les régulations programmables Viessmann sont éligibles au Crédit d'Impôt

# Tout est contrôlé, même à distance

Les chaudières murales gaz Vitopend 200 WHKA et 222-W WHSA ont été, grâce à leur régulation Vitotronic, conçues pour une intégration dans des systèmes de communication internes et externes.

### Télesurveillance et télégestion au travers du réseau GSM de téléphonie mobile avec le Vitocom 100 ①

Un module de télesurveillance d'un prix intéressant pour les chaudières murales installées dans des maisons individuelles. Un enclenchement et un arrêt simples depuis l'extérieur.

### Maintenance par Internet avec Vitodata 300 ②

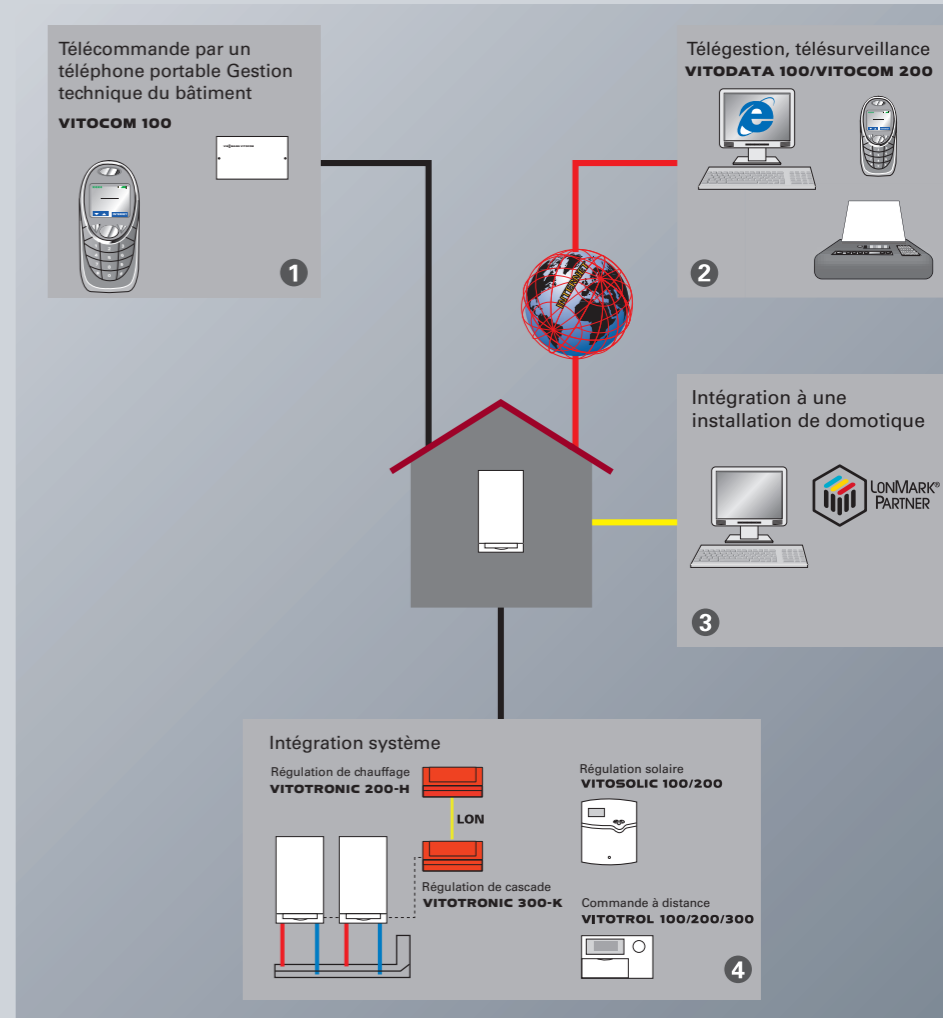
Vitodata 300 permet la télesurveillance et la gestion à distance de votre installation de chauffage 24 heures sur 24 par un chauffagiste. L'accès se fait par Internet.

### Intégration à une installation de domotique ③

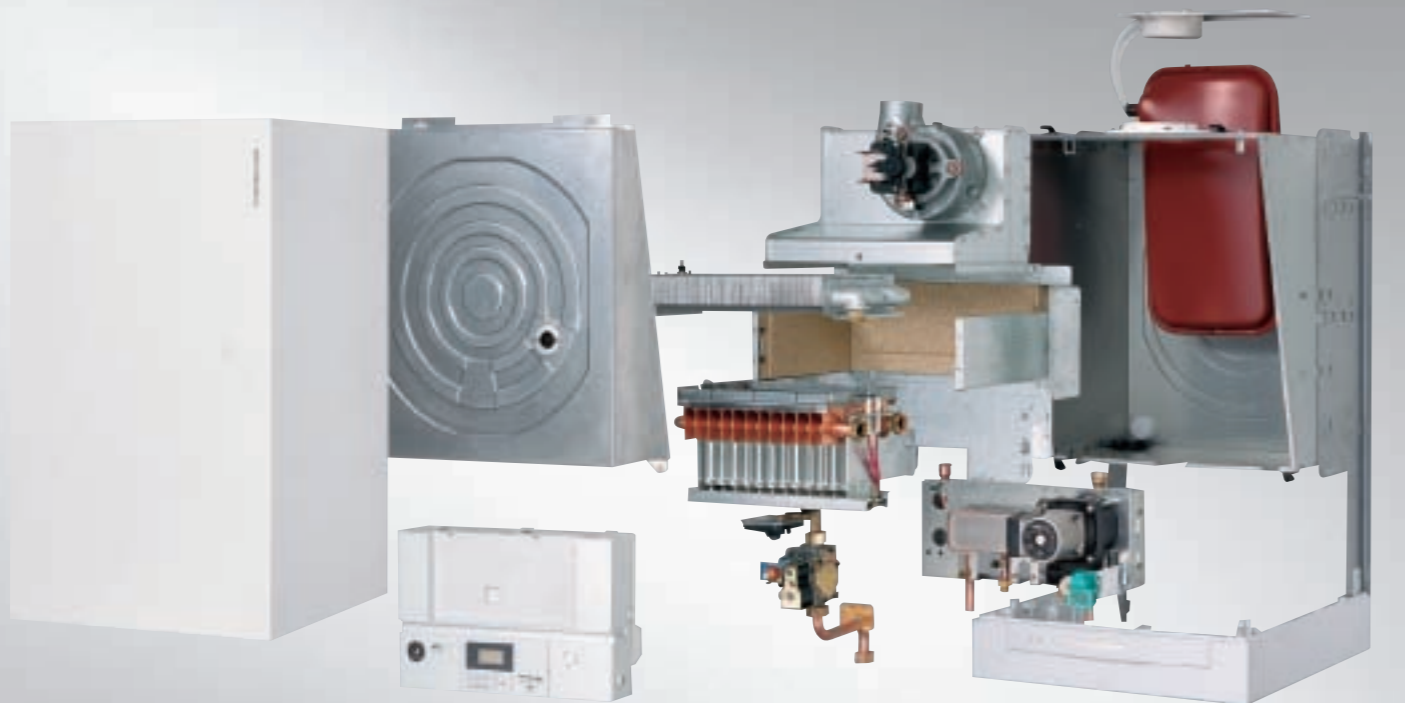
Les chaudières murales gaz Vitopend 200 WHKA et 222-W WHSA ont été conçues pour une intégration directe aux systèmes de gestion technique des bâtiments via le bus LON.

### Intégration à l'installation de chauffage ④

Echange d'informations et de données entre tous les composants Viessmann.



## Une conception modulaire simplifiant le montage et la maintenance



Des travaux  
d'entretien et de  
maintenance  
simplifiés : tous les  
composants sont  
amovibles par  
l'avant

Les chaudières murales gaz Vitopend offrent bien plus que leurs avantages immédiatement perceptibles. Vous aussi, comme votre installateur, vous bénéficiez de la conception modulaire logique des chaudières murales Viessmann.

### Simplicité et économie de temps

Toutes les chaudières murales sont de structure modulaire et présentent de très grands points communs et de nombreux composants identiques. Ceci commence pour votre chauffagiste par la simplicité de l'installation de la chaudière murale avec les mêmes accessoires de fixation et les mêmes dossierets.

L'Aqua-Platine à système Multi-Connecteur identique sur toutes les chaudières murales est la base de travaux d'installation simples et rapides. La totalité des parcours d'eau se trouve dans la face arrière de l'appareil. Tous les composants sont donc accessibles et remplaçables par l'avant, il n'est donc pas nécessaire de décrocher la chaudière du mur. Pour vous, les coûts d'entretien sont réduits.

D'autre part, la bonne accessibilité des composants permet de se passer de dégagements sur les côtés pour la maintenance. Un montage dans des coins ou des renforcements est possible, c'est donc un gain de place pour vous.



Le système Multi-Connecteur facilite la maintenance



Un montage rapide sans outil spécial grâce au système Multi-Connecteur

## Une compatibilité parfaite



La technique des systèmes Viessmann assure une compatibilité parfaite de tous les composants et garantit une fiabilité toujours élevée de l'ensemble de l'installation de chauffage, de la chaudière murale aux raccordements en passant par le brûleur, la régulation et le ballon d'eau chaude sanitaire.

### Une gamme complète d'une qualité élevée

Des ventouses aux thermostats en passant par les ballons d'eau chaude sanitaire, tous les composants de votre installation de chauffage Viessmann sont parfaitement adaptés les uns aux autres.

Vous pouvez être sûr que les critères de qualité sévères qui caractérisent les chauffages Viessmann sont également la marque de tous les autres composants. Cette volonté vous garantit un maximum d'économies et de fiabilité. Et à votre chauffagiste des avantages réels pour l'étude, le montage et l'entretien de votre installation.



Tout est compatible : les composants Vitotec pour l'ensemble des périphériques du chauffage.

Une eau bien chaude, bien propre avec les ballons d'eau chaude sanitaire Vitocell en acier inoxydable ou à revêtement émaillé Céraprotect

## Vitopend de 10,5 à 30 kW

	Vitopend 100-WWH1B Chaudière murale gaz	Vitopend 100-WWHKB Chaudière murale gaz	Vitopend 200-WWHKA Chaudière murale gaz	Vitopend 222-WWHSA Chaudière murale gaz
	simple ou double service	double service	double service	double service
<b>Puissance nominale [kW]</b>	Ⓐ de 10,5 à 24 kW (double service) Ⓑ de 13 à 30 kW (double service) Ⓒ de 10,5 à 24 kW (simple service)	de 10,5 à 25,1 kW de 13,0 à 30,0 kW	de 10,5 à 29,0 kW	de 10,5 à 24,0 kW (30 kW ECS)
<b>Mode de production d'eau chaude sanitaire (ECS)</b>	Instantanée ou accumulation séparée	Micro-accumulation	Micro-accumulation	Accumulation à système de charge
<b>Mode de fonctionnement</b>				
cheminée	■*1	■*1		■
ventouse	■	■	■	■
<b>Régulation Vitotronic</b>				
en fonction de la temp. ambiante ou de la temp. extérieure	Régulation spécifique à temp. constante	Régulation spécifique à temp. constante	■	■
<b>Combustibles</b>				
gaz naturel et propane	■		■	■
<b>Dimensions (mm)</b>	Ⓐ	Ⓑ	Ⓒ	
Profondeur	340	360	340	360
Profondeur avec dossier	390	410	390	410
Largeur	400	450	400	450
Hauteur	725	725	725	725
Hauteur avec cache robinetterie	806	806	806	806
<b>Rendement global annuel sur PCI [%]</b>	91	91	92	92
<b>Classement RT 2005</b>	Basse Température	Basse Température	Basse Température	Basse Température (version ventouse) Standard (version cheminée)
<b>Brûleur modulant à prémélange partiel eau</b>	■	■	■	■
<b>Plage de modulation</b>	45 à 100 %	45 à 100 %	45 à 100 %	45 à 100 %
<b>Circulateur chauffage intégré</b>	à plusieurs vitesses manuelles	à plusieurs vitesses manuelles	à plusieurs vitesses manuelles	à 1 vitesse manuelle
<b>Vase d'expansion</b>	6/10 litres ; intégré	10 litres ; intégré	10 litres ; intégré	8 litres ; intégré

\*1 Existe également en version VMC gaz sauf modèles 30 kW

## Notre gamme complète fixe des standards



Viessmann offre des chauffages d'avenir au fioul, au gaz, à l'énergie solaire, au bois, à la chaleur naturellement présente dans l'environnement et est donc un partenaire indépendant pour tout ce qui concerne l'énergie.



Nos chauffages remplissent toutes les conditions de puissance de 1,5 à 20 000 kW, de l'appartement à l'installation industrielle de grande puissance.



Notre gamme de produits déclinée sur trois niveaux de prix et de technique offre la solution qui convient pour chaque exigence et chaque budget.



Tous les produits Viessmann sont parfaitement adaptés les uns aux autres et offrent donc un maximum d'efficacité, de l'étude jusqu'au fonctionnement.

Chaudières murales  
gaz classiques et à  
condensation



Installations utilisant  
les énergies renouve-  
lables : la chaleur  
naturellement  
présente dans  
l'environnement,  
l'énergie solaire  
et le bois



Chaudières au sol  
fioul et gaz,  
classiques et à  
condensation

Produire de la chaleur de manière confortable, économique et écologique et la mettre à disposition rationnellement, en fonction des besoins de chauffage, tel est l'engagement que l'entreprise familiale Viessmann a pris depuis trois générations. Viessmann a marqué la branche du chauffage à de nombreuses reprises par des impulsions technologiques fondamentales, elles lui ont permis d'être aujourd'hui considéré comme un pionnier et une référence en matière de technique.

Avec 13 usines en Allemagne, en Autriche, en France, au Canada, en Pologne et en Chine, des structures commerciales en France et dans 35 autres pays ainsi que 120 agences commerciales dans le monde, Viessmann est largement orienté vers l'international.

La responsabilité vis-à-vis de l'environnement et de la société, une coopération étroite avec nos partenaires commerciaux et notre personnel, la recherche permanente de l'efficacité commerciale sont des valeurs essentielles pour Viessmann. Elles concernent chacun de nos collaborateurs et donc la totalité de l'entreprise qui, avec tous ses produits et ses services associés, offrent à nos clients les avantages différenciateurs et la valeur ajoutée d'une marque forte.

## Le groupe Viessmann



Production des chaudières  
murales gaz

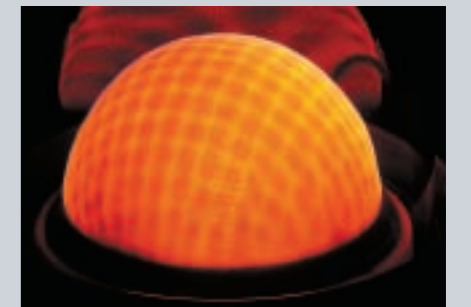
Le nouveau centre  
de formation et  
d'information de  
l'Académie  
Viessmann, au  
siège du groupe en  
Allemagne



Recherche  
et développement



Surfaces d'échange  
Inox-Radial en acier  
inoxydable austénitique  
pour une récupération  
efficace de la chaleur  
des fumées



Brûleur gaz Matrix  
pour des émissions  
polluantes  
extrêmement basses