

Votre installateur :

Viessmann France S.A.S.
Avenue André Gouy
B.P. 33 - 57380 Faulquemont
Web : <http://www.viessmann.fr>

Service consommateurs

N° Indigo 0 825 825 025
0,150 € TTC / MN



La solution naturelle grâce à une énergie renouvelable : les chaudières à bois **VITOLIG**

Bûches ou granulés de bois avec la gamme Vitolig :

Qu'il s'agisse d'un chauffage d'appoint ou principal, avec des bûches ou des granulés de bois, Viessmann propose une gamme complète :

- **Vitolig 100**
Chaudière pour bûches de bois : un rapport qualité-prix particulièrement attractif
- **Vitolig 200**
Chaudière bois à gazéificateur : elle peut fonctionner avec différents combustibles : bûches de bois, bois déchiqueté ou briquettes de bois
- **Vitolig 300**
Chaudière pour granulés de bois : un confort et une facilité d'utilisation qui n'ont rien à envier aux chaudières fioul ou gaz modernes

Une solution technique rentable

Les chaudières bois donnent droit à un crédit d'impôt de 50 %, quelle que soit l'ancienneté du logement.

Le respect de l'environnement induit une demande croissante de formes d'énergies renouvelables. La production d'électricité et de chaleur à partir de l'énergie solaire, la géothermie et l'utilisation du bois, matière première rapidement renouvelable, avec des chaudières modernes se développent rapidement.

Les chaudières à bois et granulés de bois représentent une bonne solution de substitution au chauffage au fioul ou au gaz. En effet, le respect de l'environnement n'est pas le seul argument en faveur de ce combustible naturel. Le coût du combustible bois est très intéressant, ses prix restent stables et ne sont pas tributaires des problèmes d'approvisionnement. La technique Viessmann de pointe fait du chauffage au bois une solution efficace et confortable.

Écologique et confortable

La combustion du bois, combustible naturel, ne dégage que les quantités de gaz carbonique (CO₂) absorbées lors de la croissance de l'arbre. L'utilisation du bois comme combustible ne crée donc pas de CO₂ supplémentaire nuisible à notre environnement. De plus, le bois de chauffage est disponible en quantités importantes, son utilisation est simple et écologique.

Une chaudière pour bûches de bois à un prix particulièrement attractif



La Vitolig 100 est une chaudière bois à tirage naturel, d'un prix particulièrement attractif et d'une plage de puissance de 12,7 à 14,8 kW. Son foyer de grandes dimensions assure une autonomie importante, sa grille irriguée et l'admission réglable d'air secondaire préchauffé permettent une bonne exploitation du combustible.

De grandes surfaces d'échange à lame d'eau et des parcours de fumées efficaces assurent de faibles températures de fumées et une bonne exploitation du combustible. La grille irriguée utilise au mieux les températures élevées des braises du fond du foyer.

Les tubes de grille inclinés dirigent l'eau chaude du chauffage vers la paroi arrière de la chaudière où elle se mélange à l'eau froide du retour. La température du retour est ainsi rehaussée et la corrosion de la chaudière évitée.

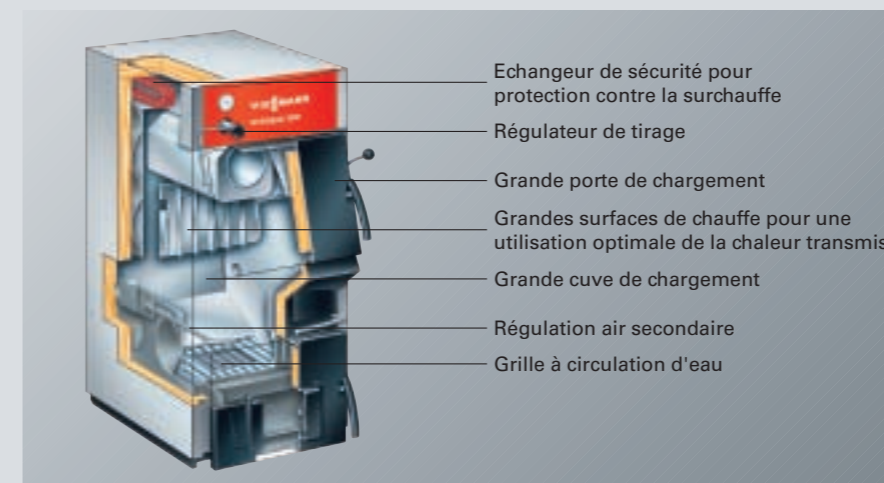


Le bois, l'énergie écologique

- Une chaudière à un prix particulièrement attractif pour bûches de bois, de 12,7 à 14,8 kW
- Chaudière à combustibles solides pour bûches de bois jusqu'à 33 cm de longueur
- Puissance nominale maximale : 14,8 kW
- La grille à circulation d'eau, le réglage et le préchauffage du débit d'air secondaire permettent une bonne exploitation du combustible
- Chaudière à tirage naturel à faibles besoins de tirage, permet le raccordement à presque tous les types de cheminées
- Simple à utiliser et rapide à installer
- Autonomie importante assurée par la grande cuve de chargement
- La grande porte de chargement simplifie le remplissage
- Le réglage et le préchauffage du débit d'air secondaire assurent une combustion propre et respectant l'environnement
- La Vitolig 100 donne droit à un crédit d'impôt de 50 %



Vitolig 100
Chaudière pour
bûches de bois



Caractéristiques techniques

Puissance nominale	kW	12,7-14,8
Dimensions totales		
Longueur	mm	900
Largeur	mm	570
Hauteur	mm	1150
Poids total (corps de chaudière avec isolation)	kg	205
Capacité eau de chaudière	Litres	55
Capacité cuve de chargement de combustible	Litres	57

Une chaudière bois à gazéificateur de qualité supérieure et à hautes performances



La gazéification du bois en fonction des besoins permet de moduler la puissance de la chaudière de 50 à 100 % de la valeur nominale avec un rendement de combustion de 92 % et de faibles émissions polluantes.

Régulation numérique de chaudière

La combustion est pilotée par une régulation numérique de chaudière facile à utiliser et avec auto-diagnostic. Une régulation de réservoir tampon en fonction de la différence de température est intégrée.



Grande cuve de chargement en acier inoxydable

La Vitolig 200 est une chaudière à gazéificateur, de qualité supérieure et d'une plage de puissance de 13 à 40 kW. Sa puissance est modulable de 50 à 100 % de la valeur nominale. La grande cuve de chargement en acier inoxydable permet d'utiliser des bûches de 50 cm de longueur, du bois déchiqueté et des briquettes de bois. L'autonomie pouvant atteindre 12 heures permet d'espacer les chargements.

Un dispositif automatique de montée en température unique en son genre permet d'atteindre en trois minutes après l'allumage la température de foyer nécessaire à une combustion optimale.

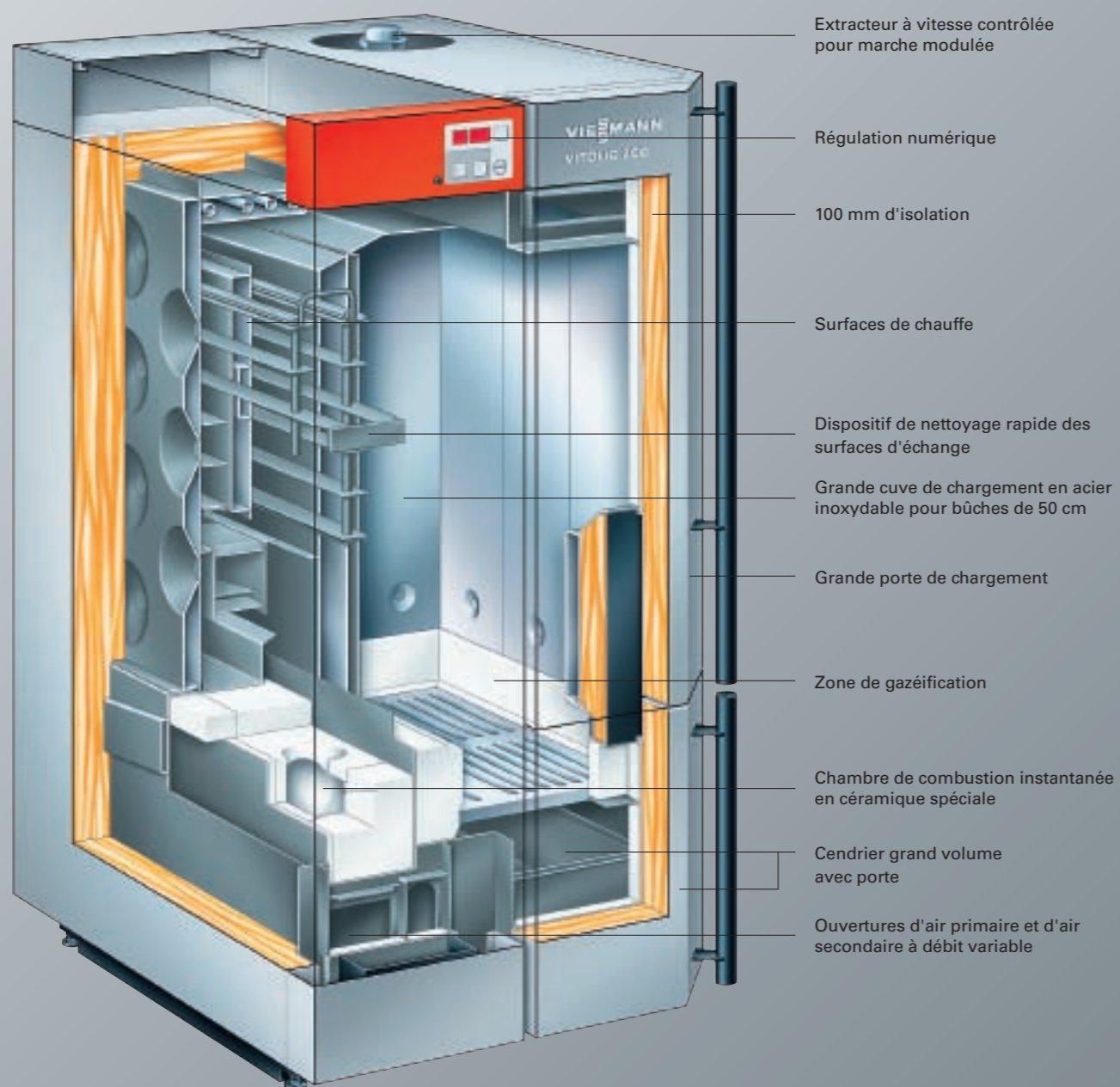
A l'intérieur de la cuve, les bûches de bois se transforment en braises par gazéification. Ce système permet de ne pas générer de flamme et maintient la combustion au niveau du lit de braises, celui-ci se régénérant à partir du bois au dessus. L'extracteur à vitesse variable dirige les gaz formés par les braises vers le foyer en céramique et l'enrichit d'oxygène par des arrivées d'air à volets réglables. Ainsi, les gaz formés par le bois brûlent proprement à des températures élevées aussi bien à charge partielle qu'à pleine charge.

- Chaudière bois à gazéificateur de qualité supérieure : la grande cuve de chargement en acier inoxydable et le foyer en céramique permettent d'utiliser des bûches de 50 cm de longueur, du bois déchiqueté et des briquettes de bois
- Le dispositif automatique de montée en température assure une chaleur utile au bout de quelques minutes
- Extracteur à vitesse contrôlée et débits d'air primaire et secondaire modulés. Marche modulée dans chaque plage de puissance, d'où adaptation optimale aux besoins calorifiques du moment
- La combustion optimale et la modulation automatique de la puissance assurent un rendement de combustion de 92 % et de faibles émissions polluantes
- Pas d'odeurs gênantes dans la chaufferie grâce au dispositif breveté d'aspiration des gaz de distillation
- Régulation numérique de chaudière facile à utiliser avec auto-diagnostic
- Grande cuve de chargement en acier inoxydable pour une autonomie de 12 heures sans rechargement
- Dispositif mécanique de nettoyage rapide des surfaces d'échange et entretien facile. Vidange du cendrier toutes les deux semaines seulement
- La Vitolig 200 donne droit à un crédit d'impôt de 50%



Vitolig 200
Chaudière bois à gazéificateur hautes performances





Vue en coupe de la Vitolog 200



Extracteur à vitesse variable pour marche modulée

Le combustible le plus naturel au monde : le bois

Le pouvoir calorifique du bois séché pendant plusieurs années est environ le double de celui du bois fraîchement coupé.

Le stockage du bois

La combustion du bois humide est non seulement peu rentable, mais produit, à cause de températures de combustion faibles, des émissions polluantes élevées et des dépôts de goudron dans la cheminée.

Conseils pour le stockage du bois

- Fendre les bûches à partir de 10 cm de diamètre
- Empiler les bûches à un endroit aéré, si possible ensoleillé et protégé de la pluie
- Empiler les bûches avec suffisamment de vides afin de permettre à l'air de circuler et d'évacuer l'humidité
- Former un vide sous la pile de bois, avec des chevrons par exemple, pour permettre l'évacuation de l'air humide
- Le séchage nécessitant de l'air et du soleil, il ne faut pas stocker le bois frais dans une cave. Par contre, le bois sec pourra être stocké dans une cave aérée.

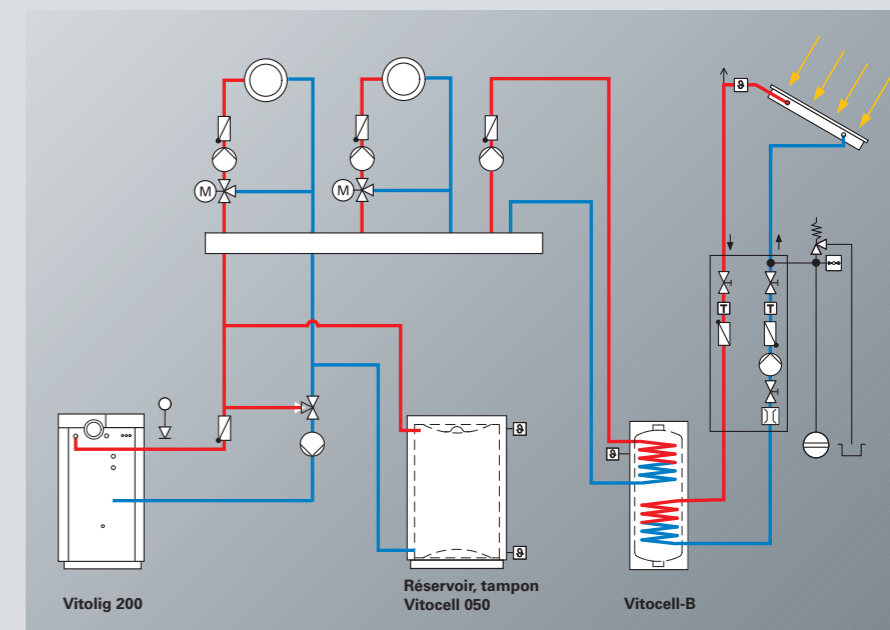


Schéma hydraulique :

La Vitolog 200 associée à un réservoir tampon et à un ballon d'eau chaude bivalent Vitocell-B et les capteurs solaires Vitosol Viessmann constituent une combinaison idéale

Caractéristiques techniques

		de 13 à 26	de 20 à 40
Puissance nominale	kW		
Dimensions totales			
Longueur	mm	1014	1014
Largeur	mm	915	915
Hauteur	mm	1493	1693
Poids total (corps de chaudière avec isolation)	kg	580	650
Capacité eau de chaudière	Litres	71	93
Capacité cuve de remplissage de combustible	Litres	150	215

Une chaudière de pointe pour granulés de bois



Vitolig 300
Chaudière pour
granulés de bois



La chaudière pour granulés de bois Vitolig 300 d'une puissance nominale de 2,9 à 25,9 kW offre le même confort de chauffage et d'utilisation que les chaudières fioul. Grâce à la modulation de puissance, la Vitolig 300 peut équiper un grand nombre de bâtiments, de la maison à basse consommation d'énergie aux bâtiments à besoins calorifiques plus importants.

La nouvelle régulation numérique à menu déroulant en texte clair permet une utilisation complète mais néanmoins simple.

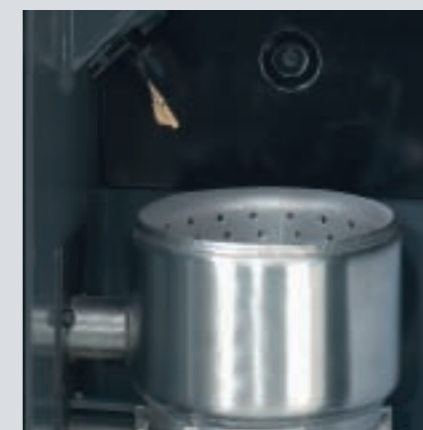
L'extracteur à vitesse variable permet un fonctionnement modulant, parfaitement adapté aux besoins calorifiques du moment.

L'alimentation en combustible est automatique et assurée par une vis de dosage des granulés.

La trémie de stockage des granulés intégrée de 232 litres assure une marche continue avec une grande autonomie.

Les surfaces de chauffe sont automatiquement nettoyées pour un rendement toujours élevé. La coupelle de brûleur en acier inoxydable réfractaire est automatiquement décendrée. Le cendrier intégré ne nécessite qu'un vidage par an.

La Vitolig 300 est équipée en série d'un dispositif automatique de chargement des granulés pour l'alimentation de la trémie de stockage intégrée.



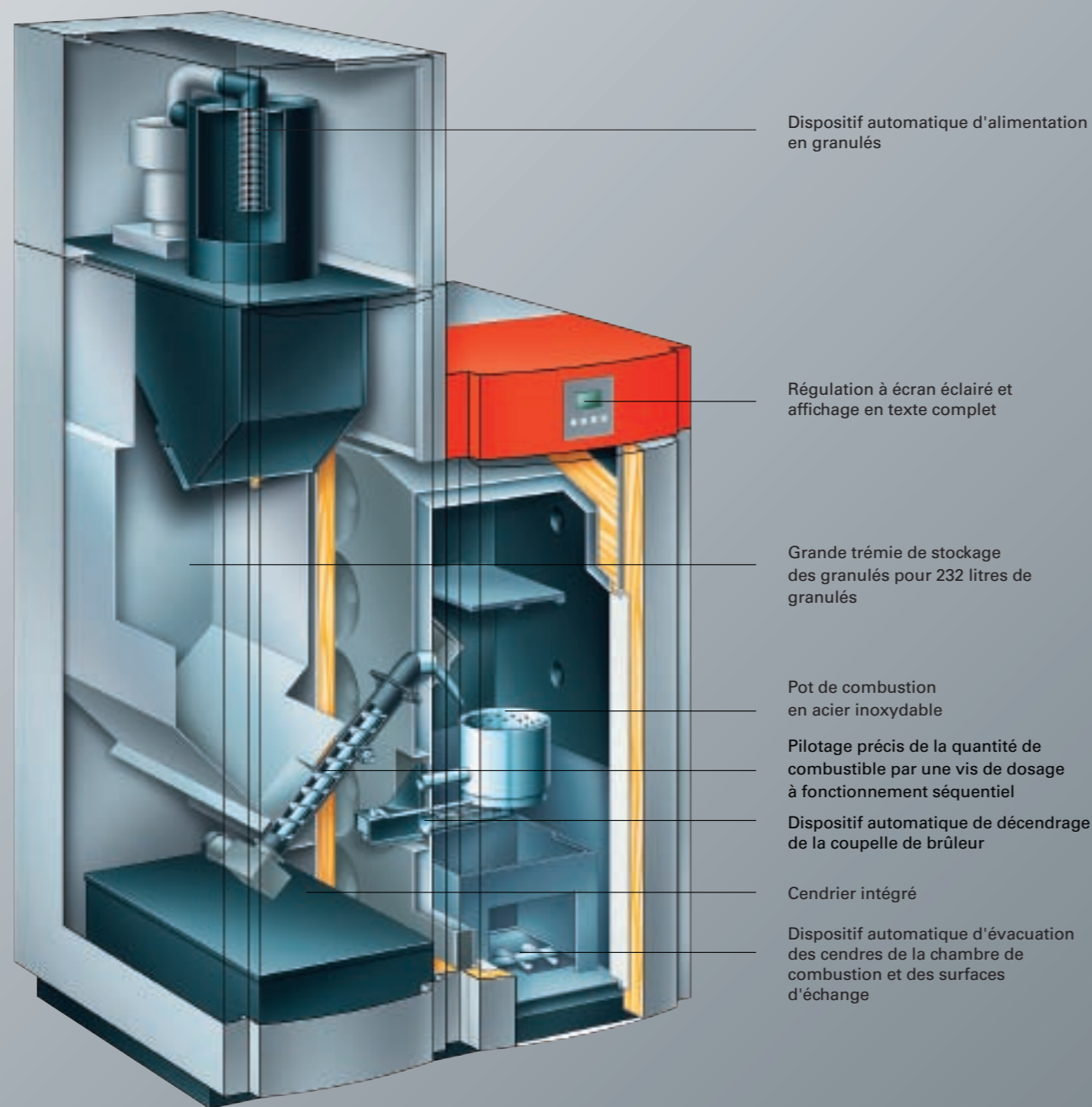
Pot de combustion
en acier inoxydable
réfractaire



Les avantages en résumé :

- Chaudière automatique pour granulés de bois, de 2,9 à 25,9 kW
- Rendement de combustion : jusqu'à 95 %
- La modulation automatique de la puissance permet une meilleure utilisation de l'énergie, de faibles températures des fumées et un rendement de combustion élevé
- Dispositif de chargement automatique des granulés de bois livré avec la chaudière
- La grande trémie de stockage des granulés intégrée de 232 litres assure une marche continue avec une grande autonomie
- Allumage automatique et économique en énergie par éléments chauffants
- L'extracteur à vitesse variable, le dosage précis des quantités de combustibles et des débits d'air nécessaires pour le fonctionnement modulant garantissent une réponse optimale aux besoins calorifiques du moment
- Régulation numérique à menu déroulant et affichage en texte clair, surveillance automatique du fonctionnement, système de diagnostic des défauts, régulation de chauffage pour un circuit avec vanne mélangeuse et production d'eau chaude sanitaire
- Dispositif automatique de nettoyage des surfaces de chauffe et décendrage du brûleur pour des entretiens moins fréquents
- La chaudière est démontable pour le transport vers le chantier
- La Vitolig 300 donne droit à un crédit d'impôt de 50%

Le chauffage aux granulés : efficace et confortable



- Dispositif automatique d'alimentation en granulés
- Régulation à écran éclairé et affichage en texte complet
- Grande trémie de stockage des granulés pour 232 litres de granulés
- Pot de combustion en acier inoxydable
- Pilotage précis de la quantité de combustible par une vis de dosage à fonctionnement séquentiel
- Dispositif automatique de déchargement de la coupelle de brûleur
- Cendrier intégré
- Dispositif automatique d'évacuation des cendres de la chambre de combustion et des surfaces d'échange

Vue en coupe de la Vitolig 300



La grande cuve de stockage des granulés de 232 litres de capacité permet une autonomie de fonctionnement importante

Que sont les granulés de bois ?

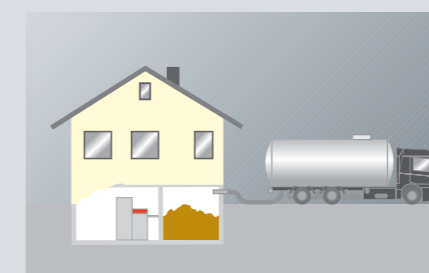
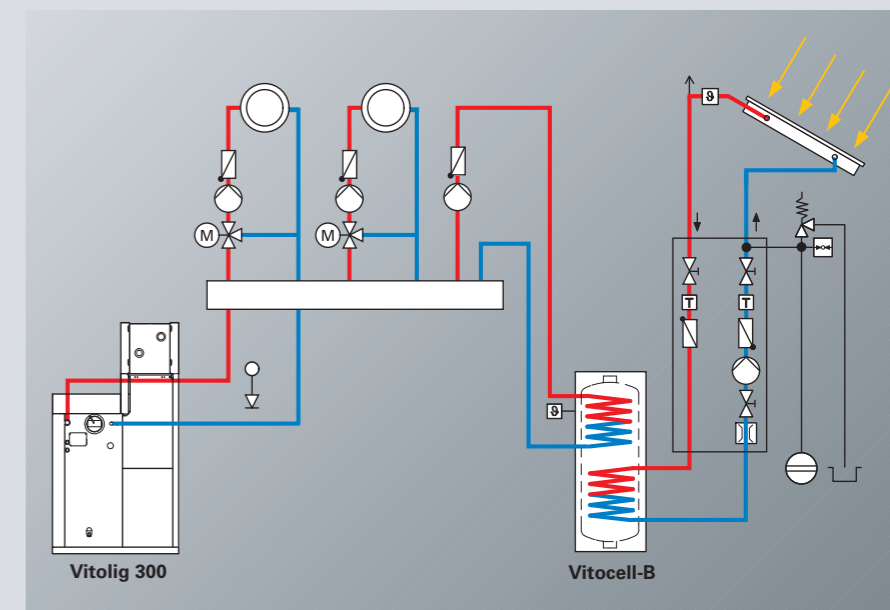
Les granulés de bois sont composés de résidus de bois totalement naturel. Ces résidus sont les « déchets » produits en grandes quantités sous forme de copeaux ou de sciure par les industries du bois. Cette matière première, formée de petites particules de bois, est fortement compressée pour former des granulés cylindriques, aucun liant n'est ajouté. Stockée et transportée à l'abri de l'humidité, elle sera acheminée vers l'utilisateur qui devra, à son tour, la stocker dans un endroit sec. La bonne conservation de ce combustible garantira ainsi une combustion propre et efficace.

Conditions à remplir par le combustible

Les granulés de bois brûlés dans la Vitolig 300 devront remplir des exigences de qualité (équivalentes à la norme DIN 51731 ou ÖNORM 7135). On utilisera pour la Vitolig 300 des granulés d'un diamètre de 6 mm, d'une longueur de 5 à 30 mm (20 % jusqu'à 45 mm) et d'une humidité résiduelle comprise entre 7 et 12 %.

Modes de livraison

Actuellement, les granulés de bois sont proposés en sacs de 15 à 30 kg, sur palettes de 1000 kg ou en vrac. Les granulés en vrac sont transportés par camion-citerne et soufflés dans le silo par des flexibles. Une bonne manutention des granulés assurera un faible dégagement de poussières, une alimentation homogène en combustible et une puissance constante de la chaudière.



Livraison de granulés de bois par camion-citerne

Schéma hydraulique : Vitolig 300 associée à un ballon d'eau chaude bivalent Vitocell-B et à des capteurs solaires Vitosol Viessmann

Caractéristiques techniques					
Puissance nominale	kW	2,9 – 9,9	4,3 – 15,0	6,3 – 21,0	7,5 – 25,9
Dimensions totales					
Longueur	mm	735	735	735	735
Largeur	mm	1030	1030	1030	1030
Hauteur avec chargement	mm	1890	1890	1890	1890
Poids total (corps de chaudière avec isolation)	kg	367	367	378	378
Capacité eau de chaudière	Litres	59	59	53	53
Capacité cuve de stockage du combustible	Litres	232	232	232	232
Capacité cendrier	Litres	36	36	36	36

Notre gamme complète fixe des standards



Viessmann offre des chauffages d'avenir au fioul, au gaz, à l'énergie solaire, au bois, à la chaleur naturellement présente dans l'environnement et est donc un partenaire indépendant pour tout ce qui concerne l'énergie.



Nos chauffages remplissent toutes les conditions de puissance de 1,5 à 20 000 kW, de l'appartement à l'installation industrielle de grande puissance.



Notre gamme de produits déclinée sur trois niveaux de prix et de technique offre la solution qui convient pour chaque exigence et chaque budget.



Tous les produits Viessmann sont parfaitement adaptés les uns aux autres et offrent donc un maximum d'efficacité, de l'étude jusqu'au fonctionnement.

Chaudières murales
gaz classiques et à
condensation



Installations utilisant
les énergies renouve-
lables : la chaleur
naturellement
présente dans
l'environnement,
l'énergie solaire
et le bois



Chaudières au sol
fioul et gaz,
classiques et à
condensation

Produire de la chaleur de manière confortable, économique et écologique et la mettre à disposition rationnellement, en fonction des besoins de chauffage, tel est l'engagement que l'entreprise familiale Viessmann a pris depuis trois générations. Viessmann a marqué la branche du chauffage à de nombreuses reprises par des impulsions technologiques fondamentales, elles lui ont permis d'être aujourd'hui considéré comme un pionnier et une référence en matière de technique.

Avec 12 usines en Allemagne, en Autriche, en France, au Canada, en Pologne et en Chine, des structures commerciales en France et dans 35 autres pays ainsi que 120 agences commerciales dans le monde, Viessmann est largement orienté vers l'international.

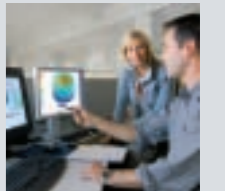
La responsabilité vis-à-vis de l'environnement et de la société, une coopération étroite avec nos partenaires commerciaux et notre personnel, la recherche permanente de l'efficacité commerciale sont des valeurs essentielles pour Viessmann. Elles concernent chacun de nos collaborateurs et donc la totalité de l'entreprise qui, avec tous ses produits et ses services associés, offrent à nos clients les avantages différenciateurs et la valeur ajoutée d'une marque forte.

Le groupe Viessmann



Production des chaudières
murales gaz

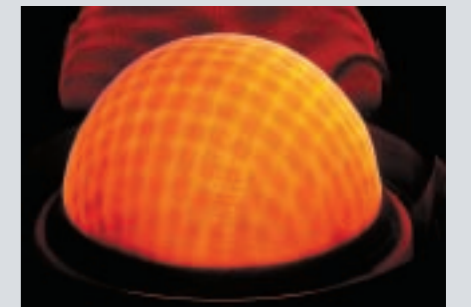
Le nouveau centre
de formation et
d'information de
l'Académie
Viessmann, au
siège du groupe en
Allemagne



Recherche
et développement



Surfaces d'échange
Inox-Radial en acier
inoxydable austénitique
pour une récupération
efficace de la chaleur
des fumées



Brûleur gaz Matrix
pour des émissions
polluantes
extrêmement basses